



ARSEG

Agência Angolana de Regulação
e Supervisão de Seguros

PRINCIPAIS INDICADORES TRIMESTRAIS

III.º TRIMESTRE DE 2025

Setembro 2025

**AGÊNCIA ANGOLANA DE REGULAÇÃO
E SUPERVISÃO DE SEGUROS**

Edifício Memory, Rua José Anchieta nº 5,
Maculusso - Luanda, Angola

Tel: (+244) 222 760 130 - (+244) 222 760 133

geral@arseg.ao

www.arseg.ao

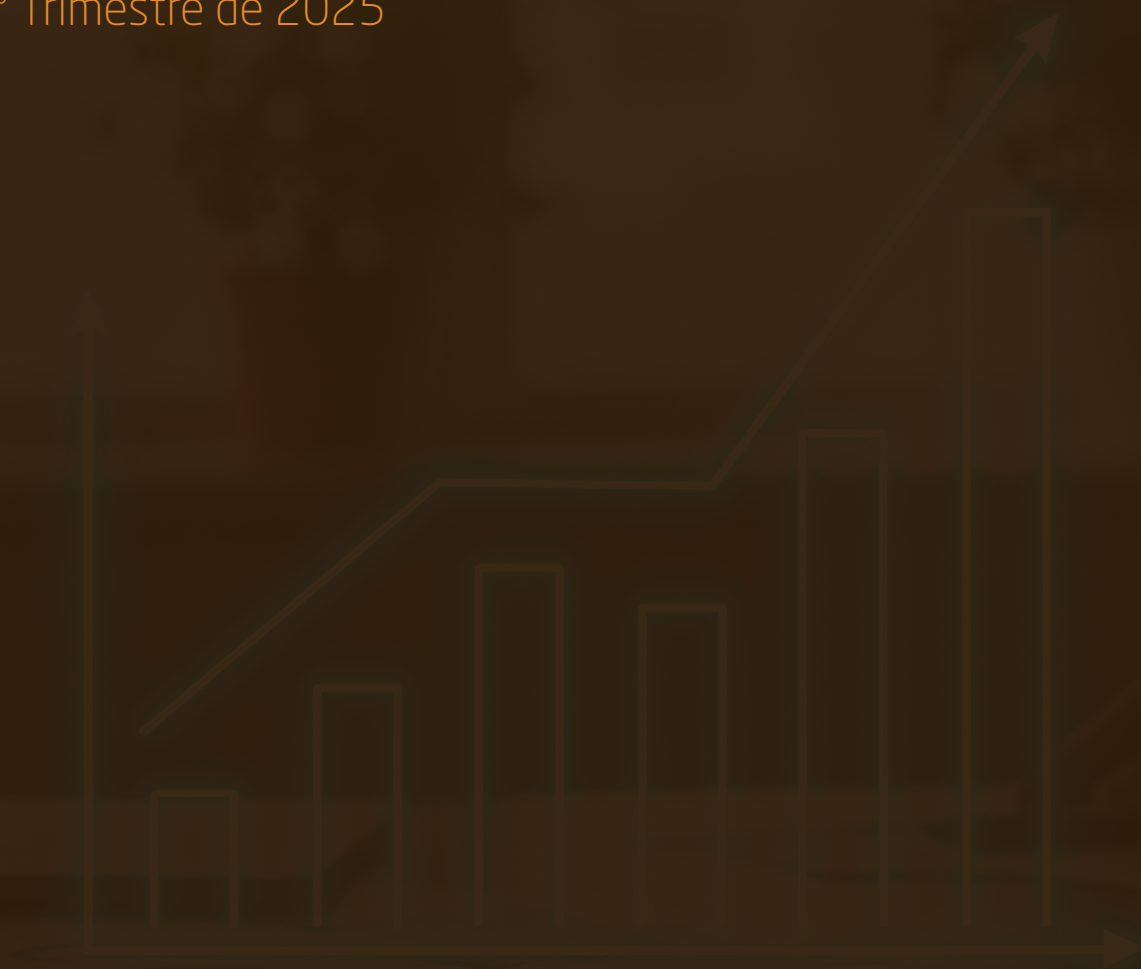


ARSEG

Agência Angolana de Regulação
e Supervisão de Seguros

PRINCIPAIS INDICADORES TRIMESTRAIS

III.º Trimestre de 2025



●● ÍNDICE

●● ÍNDICE

RESUMO	6
SEGUROS	7
Entidades supervisionadas	8
Produção de Seguros Vida e Não Vida	9
Prémios Brutos Emitidos	9
Custos com Sinistros	12
Montantes Pagos	14
Taxa de Sinistralidade	15
Rácio Montantes Pagos/Prémios Brutos Emitidos	18
Número de Apólices Emitidas	18
FUNDO DE PENSÕES	20
Entidades Supervisionadas Fundos de Pensões	21
Estrutura dos Fundos de Pensões	22
Contribuições	22
Benefícios Pagos	23
Benefícios Pagos por Entidade Gestora	24
MEDIAÇÃO DE SEGUROS	25
Prémios de Seguro com Intervenção de Mediação	26
Comissões de Seguro Directo	27
N.º de Apólices Mediadas	28
RECLAMAÇÕES	29
Reclamações Dirigidas às Empresas de Seguros	30
Reclamações Por Ramos	30
Reclamações Por Seguradoras	32
Desfecho das Reclamações	33

●● ÍNDICE DE TABELAS

Tabela 1 - Lista das Entidades Supervisionadas	7
Tabela 2 - Produção de SD – Vida e Não Vida	8
Tabela 3 - Prémios Brutos Emitidos	9
Tabela 4 - Prémios Brutos Emitidos Ramos de Relevância Económica	10
Tabela 5 - Custos com Sinistros	12
Tabela 6 - Custos com Sinistros Ramos de Relevância Económica	13
Tabela 7 - Montantes Pagos	14
Tabela 8 - Montantes Pagos Ramos de Relevância Económica	14
Tabela 9 - Taxa de Sinistralidade	15
Tabela 10 - Rácio Montantes Pagos/Prémios Brutos Emitidos	18
Tabela 11 - Número de Apólices Emitidas	18
Tabela 12 - Entidades Supervisionadas Fundos de Pensões	21
Tabela 13 - Estrutura dos Fundos de Pensões	22
Tabela 14 - Contribuições por Entidades Gestoras	22
Tabela 15 - Benefícios por Tipo	23
Tabela 16 - Benefícios por Entidade Gestora	24
Tabela 17 - Prémios SD Mediados	26
Tabela 18 - Comissões por Mediação de SD	27
Tabela 19 - N.º de Apólices Mediadas	28
Tabela 20 - Reclamações Dirigidas às Empresas de Seguros	30
Tabela 21 - Reclamações Por Ramo de Seguro	30
Tabela 22 - Distribuição das Reclamações Por Seguradoras	32

●● ÍNDICE DE GRÁFICOS

Gráfico 1 - Seguradoras por ramos de exploração	8
Gráfico 2 - Estrutura da Carteira	9
Gráfico 3 - Produção de Seguro Directo	10
Gráfico 4 - Produção de Seguro Directo - Comparação Homóloga	11
Gráfico 5 - Estrutura da Carteira de Seguro Directo	11
Gráfico 6 - Estrutura da Carteira de Seguro Directo Ramos de Relevância Económica	12
Gráfico 7 - Composição do Custos com Sinistros	13
Gráfico 8 - Comparação da Estrutura das Indemnizações de SD	15
Gráfico 9 - Taxa de Sinistralidade – Vida	16
Gráfico 10 - Taxa de Sinistralidade - Acidentes de Trabalho	16
Gráfico 11 - Taxa de Sinistralidade - Acidentes Pessoais	16
Gráfico 12 - Taxa de Sinistralidade – Doença	16
Gráfico 13 - Taxa de Sinistralidade – Viagem	16
Gráfico 14 - Taxa de Sinistralidade - Incêndio e Outros Elementos da Natureza	16
Gráfico 15 - Taxa de Sinistralidade - Outros Danos em Coisas	17
Gráfico 16 - Taxa de Sinistralidade – Automóvel	17
Gráfico 17 - Taxa de Sinistralidade – Transporte	17
Gráfico 18 - Taxa de Sinistralidade – Petroquímica	17
Gráfico 19 - Taxa de Sinistralidade - RC Geral	17
Gráfico 20 - Taxa de Sinistralidade – Diversos	17
Gráfico 21 - N.º de Apólices vs Prémios	19
Gráfico 22 - N.º de Apólices (Comparação Homóloga)	19
Gráfico 23 - Tipos de Fundos	22
Gráfico 24 - Contribuições por Entidade Gestora	23
Gráfico 25 - Benefícios por Tipo de Pensões	23
Gráfico 26 - Benefícios Pagos por Entidade Gestora	24
Gráfico 27 - Prémios de SD Mediados	26
Gráfico 28 - Comissões por Mediação de SD	27
Gráfico 29 - N.º de Apólices Mediadas	28
Gráfico 30 - Reclamações por Ramos	30
Gráfico 31 - Reclamações Por Ramos - Comparação Homóloga	31
Gráfico 32 - Reclamações Por Tipo de Ramo de Seguro	31
Gráfico 33 - Reclamações por Tipo de Ramo de Seguro	32
Gráfico 34 - Desfecho das Reclamações Por Seguradoras	33

RESUMO

No final do terceiro trimestre de 2025, a produção de seguro directo relativa à actividade em Angola apresentou, em termos globais, um aumento de 22,69% face ao período homólogo de 2024. O ramo Vida cresceu 42,95%, enquanto os ramos Não Vida apresentaram um crescimento de 21,32%. Ganham destaque os ramos Doença, Acidentes de Trabalho, Automóvel e Petroquímica.

No mesmo período, os custos com sinistros de seguro directo apresentaram um aumento de 26,20% em relação ao valor obtido em Setembro do ano anterior. Os custos com sinistros do ramo Vida aumentaram 36,91%, enquanto os referentes aos ramos Não Vida cresceram 26,00%.

Relativamente ao sector de fundos de pensões, os montantes pagos aos beneficiários registaram um crescimento de 6,9%, enquanto as contribuições dos participantes e associadas cresceram 16,18%. No mesmo período, verificou-se também um aumento do número de fundos de pensões, que passou de 41 para 46, e do número de entidades gestoras, de 9 para 10, reflectindo a expansão e consolidação gradual do sector.

No que diz respeito às reclamações, registaram-se 185 ocorrências, dirigidas às empresas de seguros.

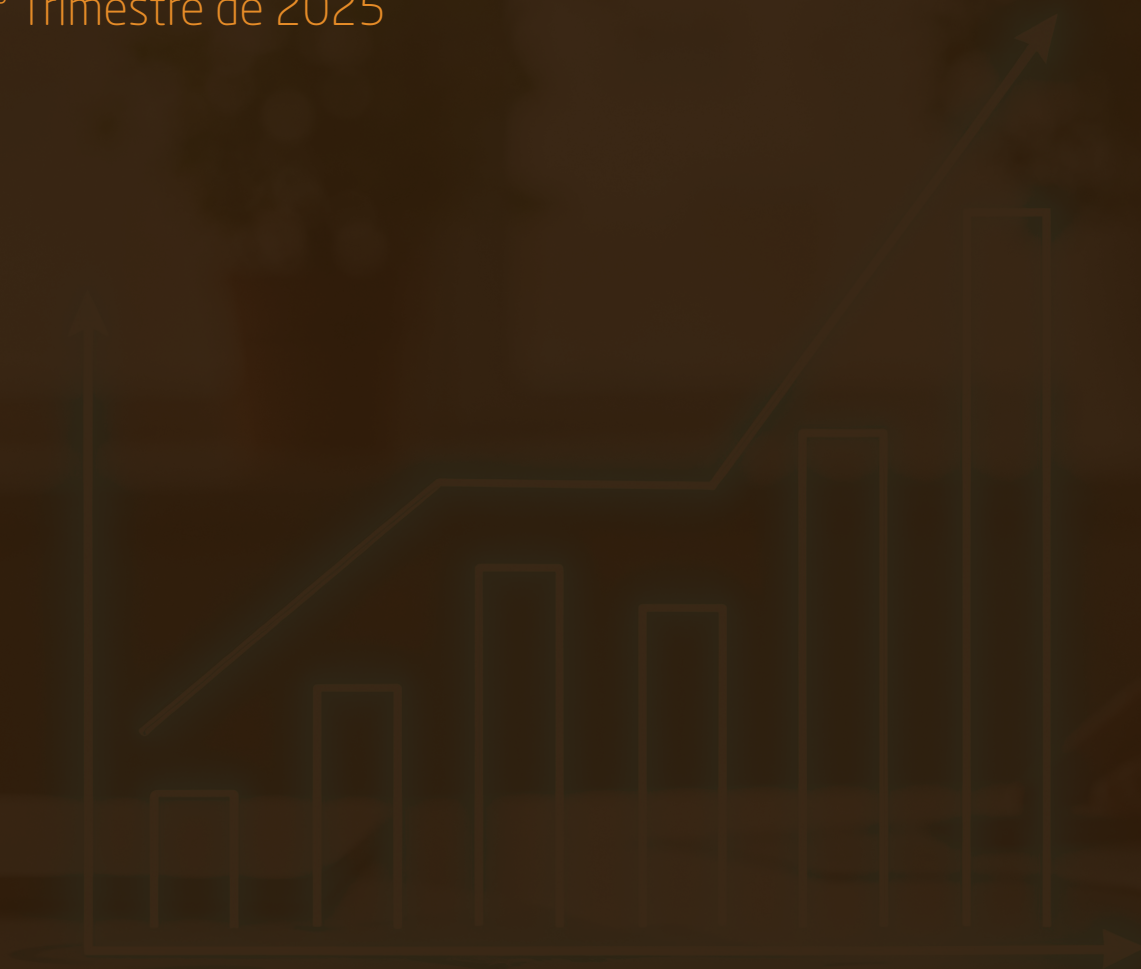


22,69%

**Aumento da produção de
seguro** directo relativa à
actividade em Angola em
termos globais face ao
período homólogo de 2024.

PRINCIPAIS INDICADORES TRIMESTRAIS

III.º Trimestre de 2025



●● **SEGUROS**

ESTRUTURA
PRODUÇÃO
CUSTOS COM SINISTROS
E MONTANTES PAGOS

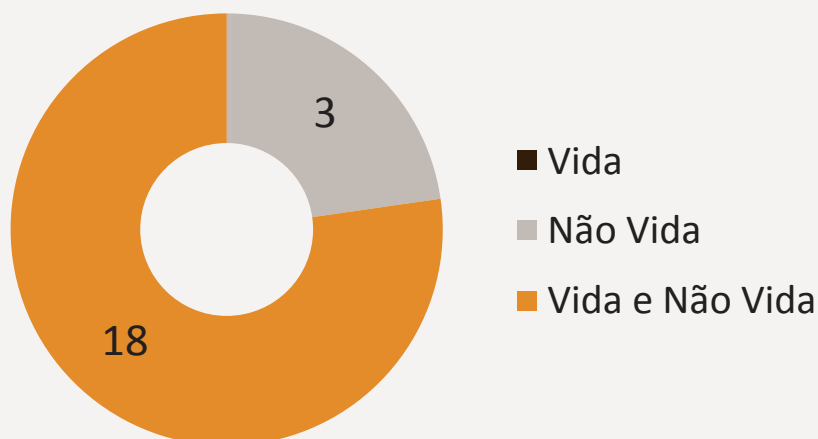
SEGUROS

Entidades supervisionadas

TABELA 1 - LISTA DAS ENTIDADES SUPERVISIONADAS

N/O	Entidade Supervisionada	Ramo
1	ALIANÇA SEGUROS, S.A	Vida e Não Vida
2	BIC SEGUROS, S.A	Vida e Não Vida
3	CONFIANÇA SEGUROS, S.A	Vida e Não Vida
4	ENSA SEGUROS DE ANGOLA, S.A	Vida e Não Vida
5	FIDELIDADE SEGUROS, S.A	Vida e Não Vida
6	FORTALEZA SEGUROS, S.A	Vida e Não Vida
7	GIANT MÁGIC SEGUROS, S.A	Vida e Não Vida
8	GLOBAL SEGUROS, S.A	Vida e Não Vida
9	LIBERTY & TREVO SEGUROS, S.A	Vida e Não Vida
10	MUNDIAL SEGUROS, S.A	Vida e Não Vida
11	NOSSA SEGUROS, S.A	Vida e Não Vida
12	PREFIRA SEGUROS S.A	Vida e Não Vida
13	PROTEJA SEGUROS, S.A	Não Vida
14	PRUDENCIAL SEGUROS, S.A	Não Vida
15	SANLAM ANGOLA, S.A	Vida e Não Vida
16	SOL SEGUROS, S.A	Vida e Não Vida
17	STAS SEGUROS, S.A	Vida e Não Vida
18	SUPER SEGUROS, S.A	Vida e Não Vida
19	TRANQUILIDADE SEGUROS, S.A	Vida e Não Vida
20	UNISAÚDE SEGUROS, SA	Não Vida
21	VIVA SEGUROS, SA	Vida e Não Vida

GRÁFICO 1 - SEGURADORAS POR RAMOS DE EXPLORAÇÃO

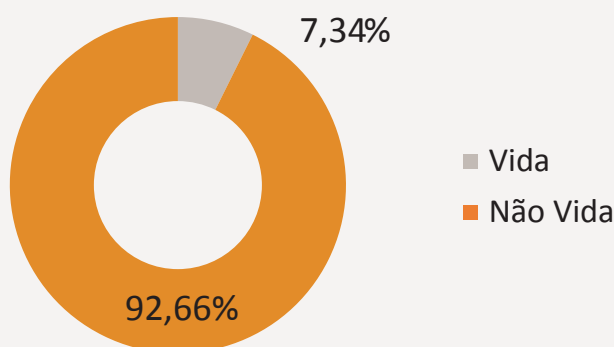


Produção de Seguros Vida e Não Vida

TABELA 2 - PRODUÇÃO DE SD - VIDA E NÃO VIDA

	Jan - Set 2023	Jan - Set 2024	Jan - Set 2025
Mercado	263 996	364 779	447 540
Ramo Vida	39 268	22 990	32 864
Ramo Não Vida	224 729	341 789	414 675

GRÁFICO 2 - ESTRUTURA DA CARTEIRA



Prémios Brutos Emitidos

TABELA 3 - PRÉMIOS BRUTOS EMITIDOS

Ramos	Jan - Set 23	Jan - Set 24	Jan - Set 25	Peso %	var. (%)
Mercado	263 996	364 779	447 540	100,00%	22,69%
Vida	39 268	22 990	32 864	7,34%	42,95%
Não Vida	224 729	341 789	414 675	92,66%	21,32%
Acidentes de Trabalho	22 782	32 211	36 262	8,10%	12,58%
Acidentes Pessoais	949	1 490	2 908	0,65%	95,16%
Doença	80 938	117 037	137 399	30,70%	17,40%
Viagens	743	972	1 090	0,24%	12,23%
Incêndio e Elementos da Natureza	11 020	15 403	19 539	4,37%	26,86%
Outros danos em coisas	19 998	30 309	27 254	6,09%	-10,08%
Automóvel	26 439	31 582	35 948	8,03%	13,82%
Aéreo, Marítimo e Transportes	8 872	7 454	13 527	3,02%	81,48%
Petroquímica	39 547	68 945	101 067	22,58%	46,59%
Responsabilidade Civil Geral	5 387	9 031	8 422	1,88%	-6,75%
Diversos	8 052	27 354	31 258	6,98%	14,27%

TABELA 4 - PRÉMIOS BRUTOS EMITIDOS RAMOS DE RELEVÂNCIA ECONÓMICA

(Unidade MmAOA)

Ramos de Relevância Económica	Jan - Set 25	Peso %
Marítimo (responsabilidade civil)	99	0,16%
Risco múltiplos comerciantes	7 633	16,04%
Risco múltiplos habitação	326	0,69%
Risco múltiplos industrial	3 250	5,95%
Veículos ferroviários (responsabilidade civil)	0	0,00%
Aéreo (responsabilidade civil)	494	1,78%
Agrícola	-42	-0,13%
Automóveis (responsabilidade civil)	10 738	23,76%
Avaria de máquinas	2 997	5,73%
Caução	30 104	33,02%
Responsabilidade civil exploração	3 380	0,00%
Responsabilidade civil produtos	597	7,87%
Responsabilidade civil profissional	1 547	1,17%
Marítimo (responsabilidade civil)	99	3,94%
TOTAL	61 122	100,00%

GRÁFICO 3 - PRODUÇÃO DE SEGURO DIRECTO

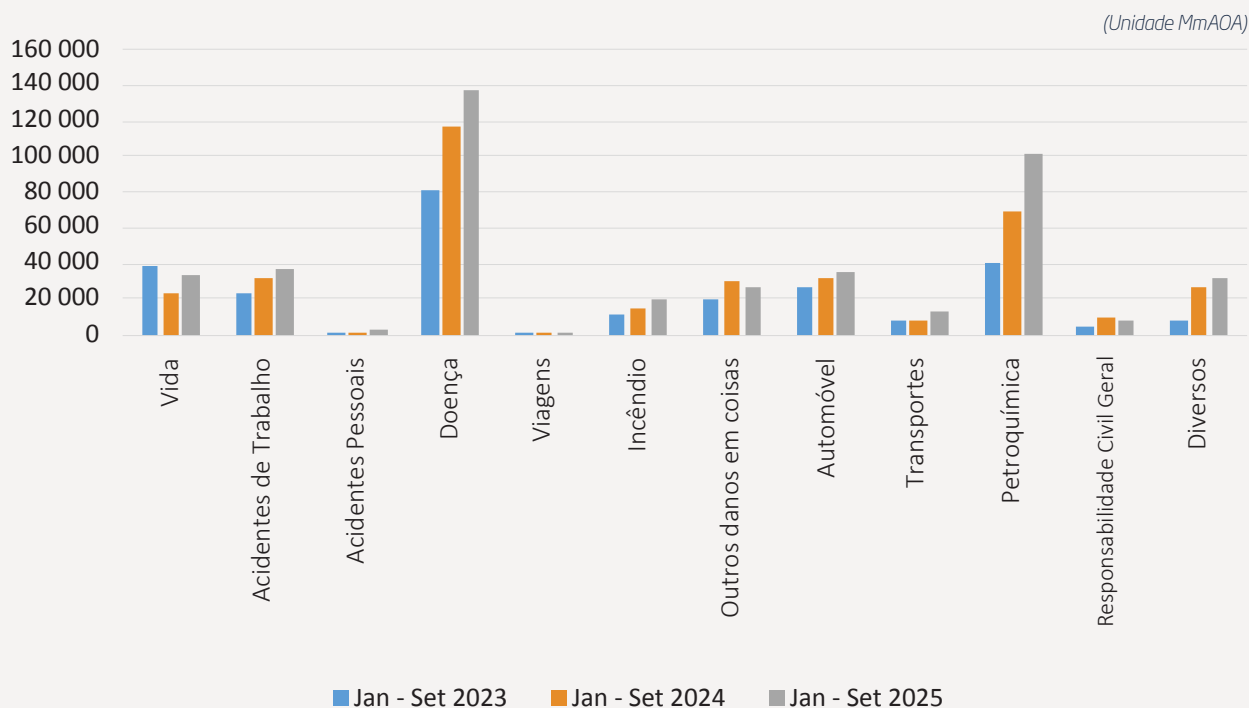


GRÁFICO 4 - PRODUÇÃO DE SEGURO DIRECTO - COMPARAÇÃO HOMÓLOGA

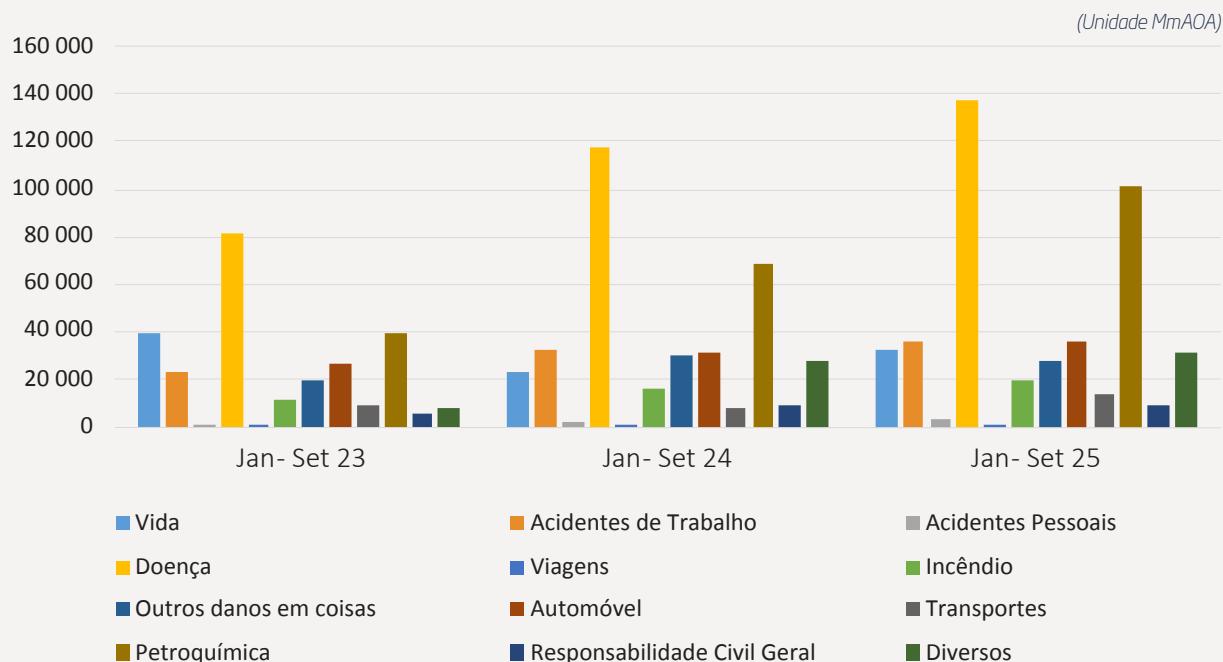


GRÁFICO 5 - ESTRUTURA DA CARTEIRA DE SEGURO DIRECTO

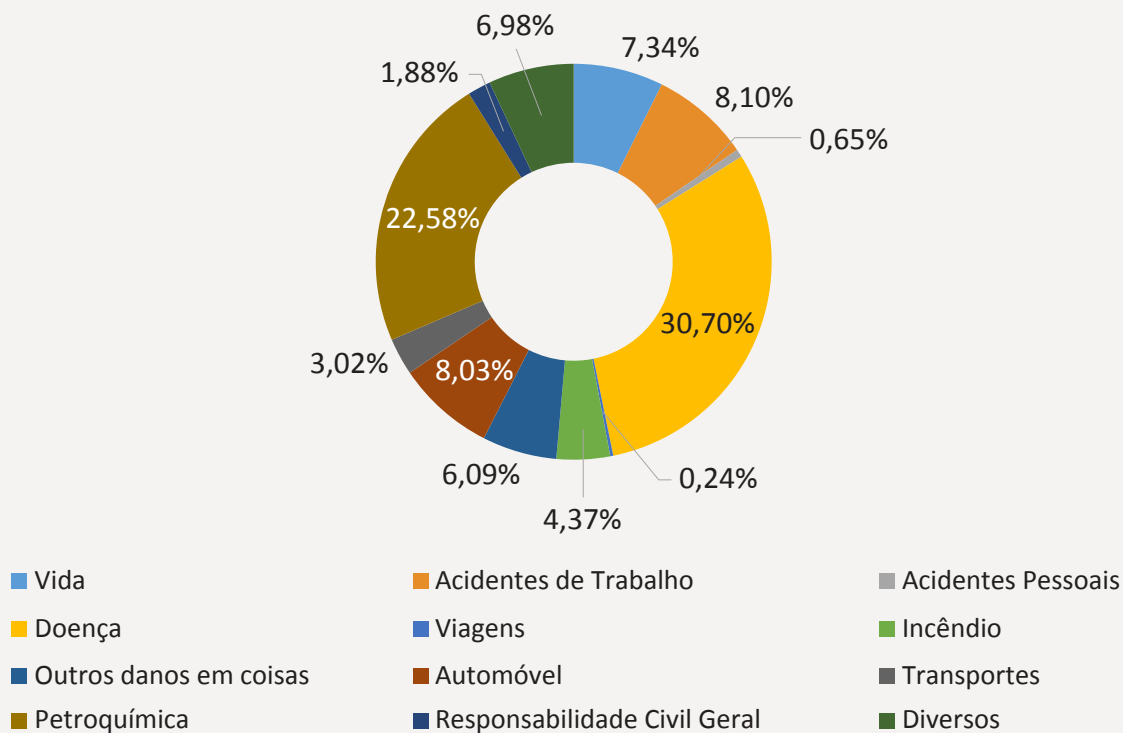
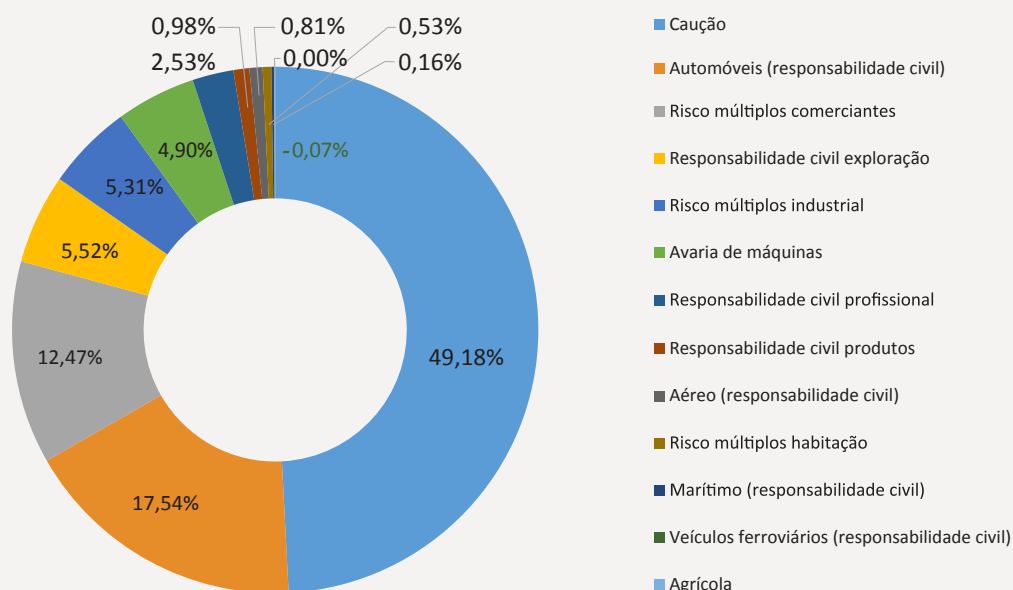


GRÁFICO 6 - ESTRUTURA DA CARTEIRA DE SEGURO DIRECTO RAMOS DE RELEVÂNCIA ECONÓMICA



Custos com Sinistros

TABELA 5 - CUSTOS COM SINISTROS

(Unidade MmAOA)

Ramos	Jan - Set 23*	Jan - Set 24*	Jan - Set 25*	Peso %	var. (%)
Mercado	107 255	120 670	152 282	100,00%	26,20%
Vida	1 207	2 162	2 960	1,94%	36,91%
Não Vida	106 048	118 508	149 322	98,06%	26,00%
Acidentes de Trabalho	8 411	11 608	11 310	7,43%	-2,57%
Acidentes Pessoais	3	-11	149	0,10%	-1397,03%
Doença	53 089	79 564	98 493	64,68%	23,79%
Viagens	59	10	28	0,02%	195,12%
Incêndio e Elementos da Natureza	19 212	1 261	2 524	1,66%	100,15%
Outros danos em coisas	173	3 054	5 010	3,29%	64,05%
Automóvel	14 472	16 121	19 932	13,09%	23,64%
Aéreo, Marítimo e Transportes	578	1 001	3 055	2,01%	-205,16%
Petroquímica	8 590	3 389	9 123	5,99%	169,19%
Responsabilidade Civil Geral	373	3 822	-316	-0,21%	-108,26%
Diversos	1 087	-1 310	14	0,01%	-101,06%

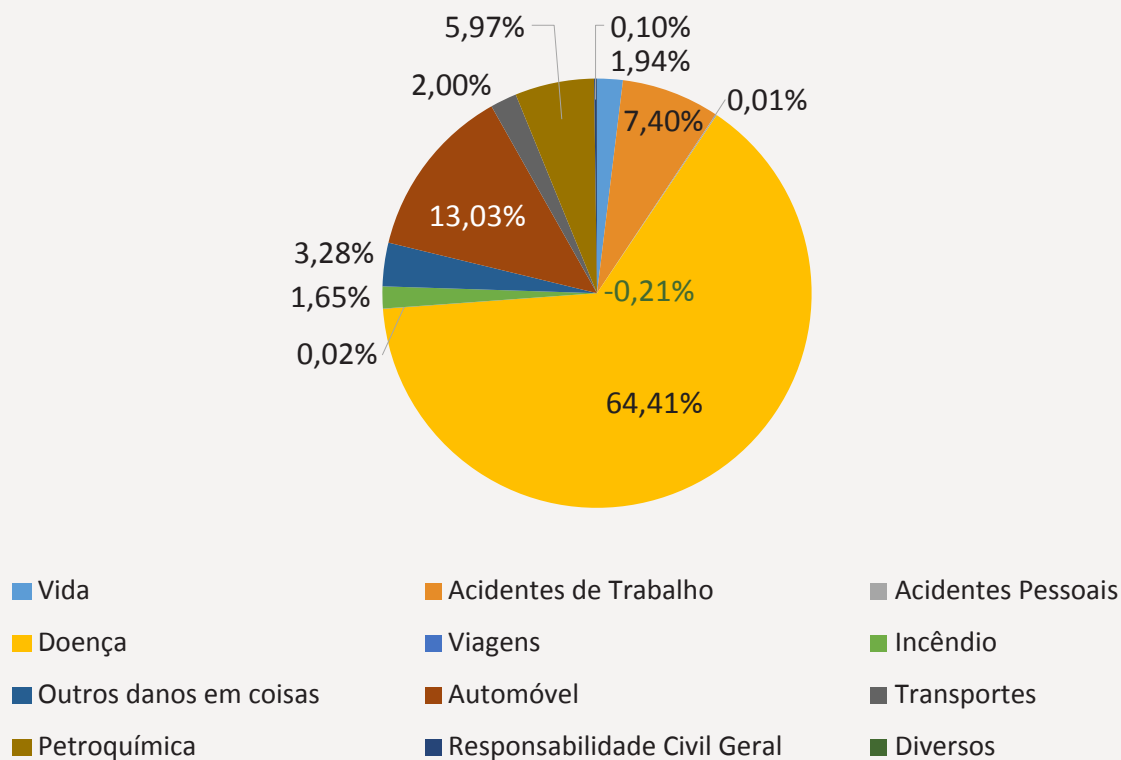
*Os valores negativos são derivados da sobrestimação das provisões técnicas de sinistros no ano anterior, sendo que, no período de referência, os mesmos foram objecto de correcção em função dos pagamentos efectivos e, eventualmente, por redução nas estimativas de alguns sinistros ainda não encerrados.

TABELA 6 - CUSTOS COM SINISTROS RAMOS DE RELEVÂNCIA ECONÓMICA

(Unidade MmAOA)

Ramos de Relevância Económica	Jan - Set 25	Peso %
Marítimo (responsabilidade civil)	1,23	0,02%
Risco múltiplos comerciantes	1 557,94	3,93%
Risco múltiplos habitação	26,59	0,29%
Risco múltiplos industrial	3 235,22	0,21%
Veículos ferroviários (responsabilidade civil)	0,00	0,00%
Aéreo (responsabilidade civil)	0,00	0,00%
Agrícola	217,34	0,00%
Automóveis (responsabilidade civil)	11 267,73	103,47%
Avaria de máquinas	-1,15	0,47%
Caução	27,40	0,45%
Responsabilidade civil exploração	-590,29	-9,80%
Responsabilidade civil produtos	39,08	0,50%
Responsabilidade civil profissional	28,73	0,17%
Marítimo (responsabilidade civil)	1,23	0,30%
TOTAL	15 810	100,00%

GRÁFICO 7 - COMPOSIÇÃO DOS CUSTOS COM SINISTROS



Montantes Pagos

TABELA 7 - MONTANTES PAGOS

(Unidade MmAOA)

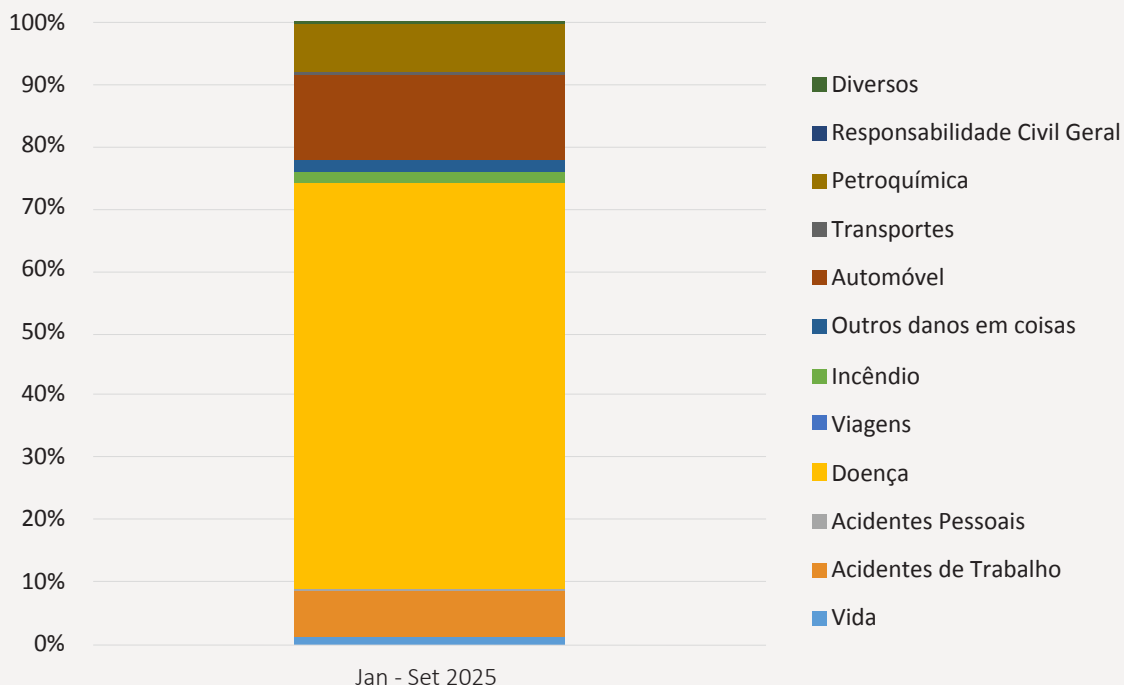
Ramos	Jan - Set 24	Peso %	Jan - Set 25	Peso %	var. (%)
Mercado	110 561	100,00%	136 262	100,00%	23,25%
Vida	1 859	1,68%	1 701	1,25%	-8,49%
Não Vida	108 702	98,32%	134 560	98,75%	23,79%
Acidentes de Trabalho	7 738	7,00%	10 047	7,37%	29,83%
Acidentes Pessoais	26	0,02%	129	0,09%	402,67%
Doença	76 295	69,01%	89 330	65,56%	17,08%
Viagens	20	0,02%	24	0,02%	21,36%
Incêndio e elementos da natureza	7 763	7,02%	2 518	1,85%	-67,57%
Outros danos em coisas	692	0,63%	2 573	1,89%	271,65%
Automóvel	14 832	13,41%	18 296	13,43%	23,36%
Aéreo, Marítimo e Transportes	1 066	0,96%	1 140	0,84%	6,93%
Petroquímica	29	0,03%	10 051	7,38%	34254,18%
Responsabilidade Civil Geral	227	0,21%	446	0,33%	96,86%
Diversos	15	0,01%	6	0,00%	-58,39%

TABELA 8 - MONTANTES PAGOS RAMOS DE RELEVÂNCIA ECONÓMICA

(Unidade MmAOA)

Ramos de Relevância Económica	Jan - Set 25	Peso %
Marítimo (responsabilidade civil)	0	0,00%
Risco múltiplos comerciantes	1 121	8,84%
Risco múltiplos habitação	26	0,20%
Risco múltiplos industrial	185	1,46%
Veículos ferroviários (responsabilidade civil)	0	0,00%
Aéreo (responsabilidade civil)	0	0,00%
Agrícola	217	1,71%
Automóveis (responsabilidade civil)	10 496	82,81%
Avaria de máquinas	530	4,18%
Caução	0	0,00%
Responsabilidade civil exploração	60	0,47%
Responsabilidade civil produtos	32	0,25%
Responsabilidade civil profissional	9	0,07%
TOTAL	12 675	100,00%

GRÁFICO 8 - COMPARAÇÃO DA ESTRUTURA DAS INDEMNIZAÇÕES DE SD

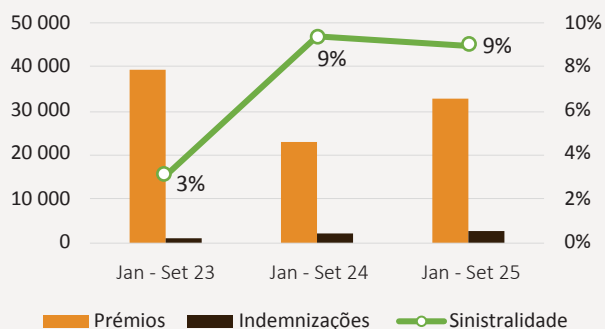


Taxa de Sinistralidade

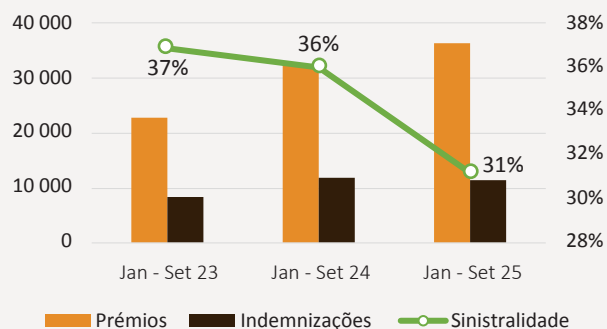
TABELA 9 - TAXA DE SINISTRALIDADE

Ramos	Jan - Set 23	Jan - Set 24	Jan - Set 25
Mercado	40,63%	33,08%	34,03%
Vida	3,07%	9,40%	9,01%
Não Vida	47,19%	34,67%	36,01%
Acidentes de Trabalho	36,92%	36,04%	31,19%
Acidentes Pessoais	0,35%	-0,77%	5,12%
Doença	65,59%	67,98%	71,68%
Viagens	7,99%	0,99%	2,60%
Incêndio	174,34%	8,19%	12,92%
Outros danos em coisas	0,87%	10,08%	18,38%
Automóvel	54,74%	51,05%	55,45%
Transportes	6,51%	13,43%	22,59%
Petroquímica	21,72%	4,92%	9,03%
Responsabilidade Civil Geral	6,92%	42,32%	-3,75%
Diversos	13,50%	-4,79%	0,04%

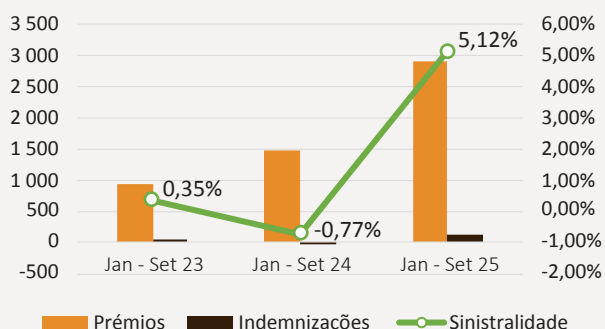
**GRÁFICO 9 - TAXA DE SINISTRALIDADE
- VIDA**



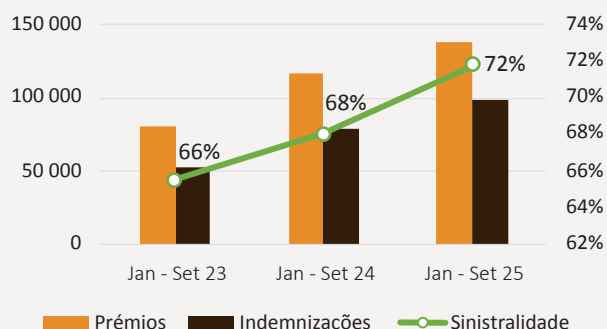
**GRÁFICO 10 - TAXA DE SINISTRALIDADE
- ACIDENTES DE TRABALHO**



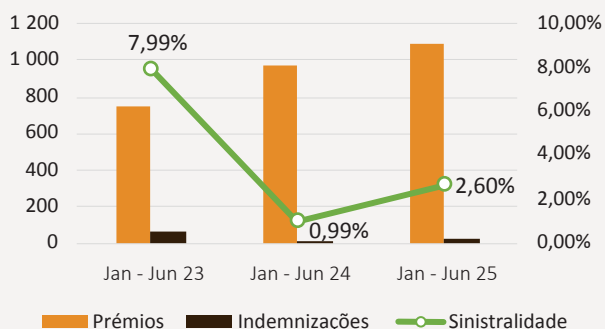
**GRÁFICO 11 - TAXA DE SINISTRALIDADE
- ACIDENTES PESSOAIS**



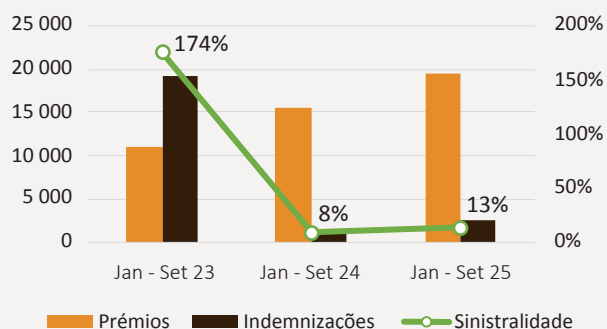
**GRÁFICO 12 - TAXA DE SINISTRALIDADE
- DOENÇA**



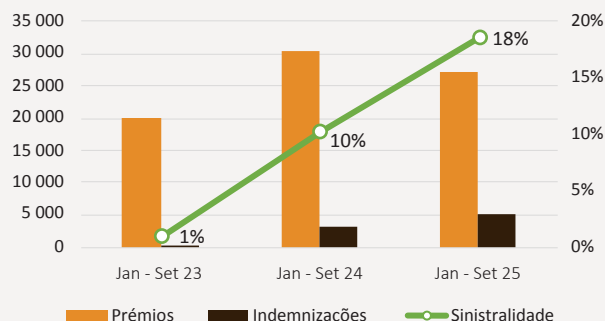
**GRÁFICO 13 - TAXA DE SINISTRALIDADE
- VIAGEM**



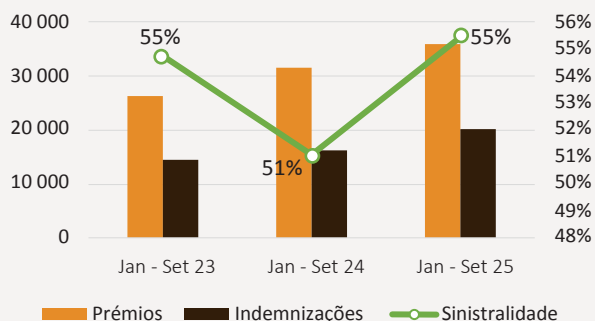
**GRÁFICO 14 - TAXA DE SINISTRALIDADE
- INCÊNDIO E ELEMENTOS DA NATUREZA**



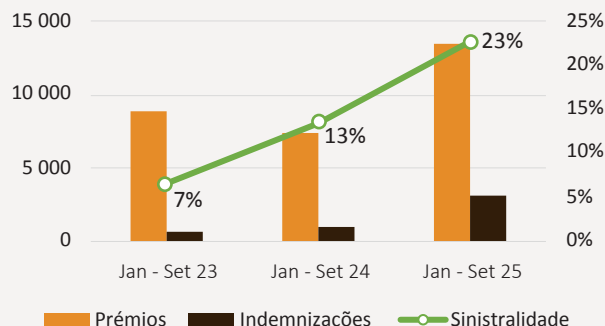
**GRÁFICO 15 - TAXA DE SINISTRALIDADE
- OUTROS DANOS EM COISAS**



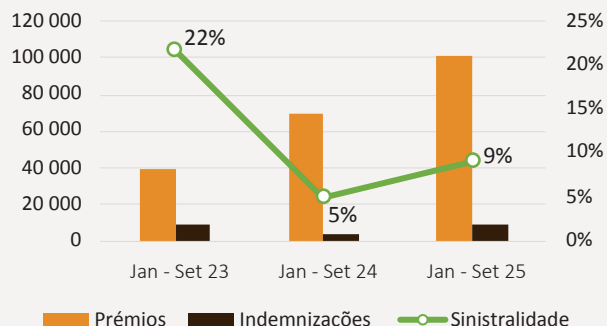
**GRÁFICO 16 - TAXA DE SINISTRALIDADE
- AUTOMÓVEL**



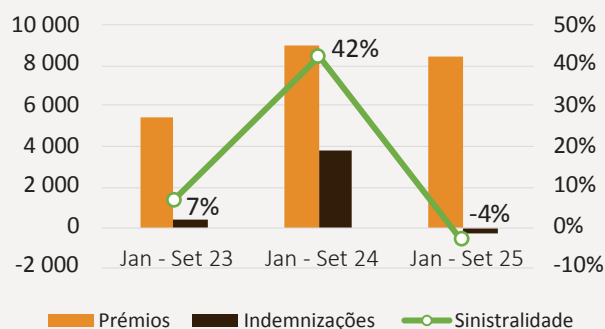
**GRÁFICO 17 - TAXA DE SINISTRALIDADE
- TRANSPORTE**



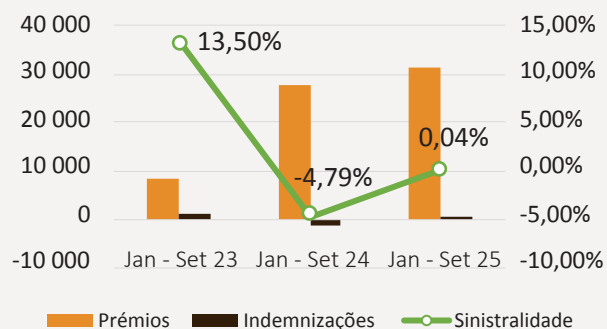
**GRÁFICO 18 - TAXA DE SINISTRALIDADE
- PETROQUÍMICA**



**GRÁFICO 19 - TAXA DE SINISTRALIDADE
- RC GERAL**



**GRÁFICO 20 - TAXA DE SINISTRALIDADE
- DIVERSOS**



Rácio Montantes Pagos/Prémios Brutos Emitidos

TABELA 10 - RÁCIO MONTANTES PAGOS/PRÉMIOS BRUTOS EMITIDOS

	Jan - Set 24	Jan - Set 25
Mercado	30,29%	30,45%
Vida	8,09%	5,18%
Não Vida	31,79%	32,45%
Acidentes de Trabalho	24,02%	27,71%
Acidentes Pessoais	-1,72%	4,43%
Doença	65,19%	65,01%
Viagens	2,07%	2,24%
Incêndio e Elementos da Natureza	50,40%	12,89%
Outros danos em coisas	2,28%	9,44%
Automóvel	46,96%	50,90%
Transportes	14,30%	8,43%
Petroquímica	0,04%	9,95%
Responsabilidade Civil Geral	2,51%	5,30%
Diversos	0,05%	0,02%

Número de Apólices Emitidas

TABELA 11 - NÚMERO DE APÓLICES EMITIDAS

Ramos	Jan - Set 24*	Jan - Set 25*	Peso %	Var. (%)
Mercado	974 781	522 560	100,00%	-46,39%
Vida	162 559	148 016	28,33%	-8,95%
Não Vida	812 222	374 544	71,67%	-53,89%
Acidentes de Trabalho	11 777	6 723	1,29%	-42,91%
Acidentes Pessoais	249 914	66 275	12,68%	-73,48%
Doença	14 670	12 293	2,35%	-16,20%
Viagens	65 197	32 414	6,20%	-50,28%
Incêndio e elementos da natureza	7 539	826	0,16%	-89,04%
Outros danos em coisas	25 064	5 398	1,03%	-78,46%
Automóvel	365 683	199 607	38,20%	-45,42%
Aéreo, Marítimo e Transportes	214	130	0,02%	-39,25%
Petroquímica	48	57	0,01%	18,75%
Responsabilidade Civil Geral	43 844	14 599	2,79%	-66,70%
Diversos	28 272	36 222	6,93%	28,12%

*Os valores do número de apólices emitidas foram actualizados em função da nova metodologia de contabilização.

GRÁFICO 21 - N.º DE APÓLICES VS PRÉMIOS

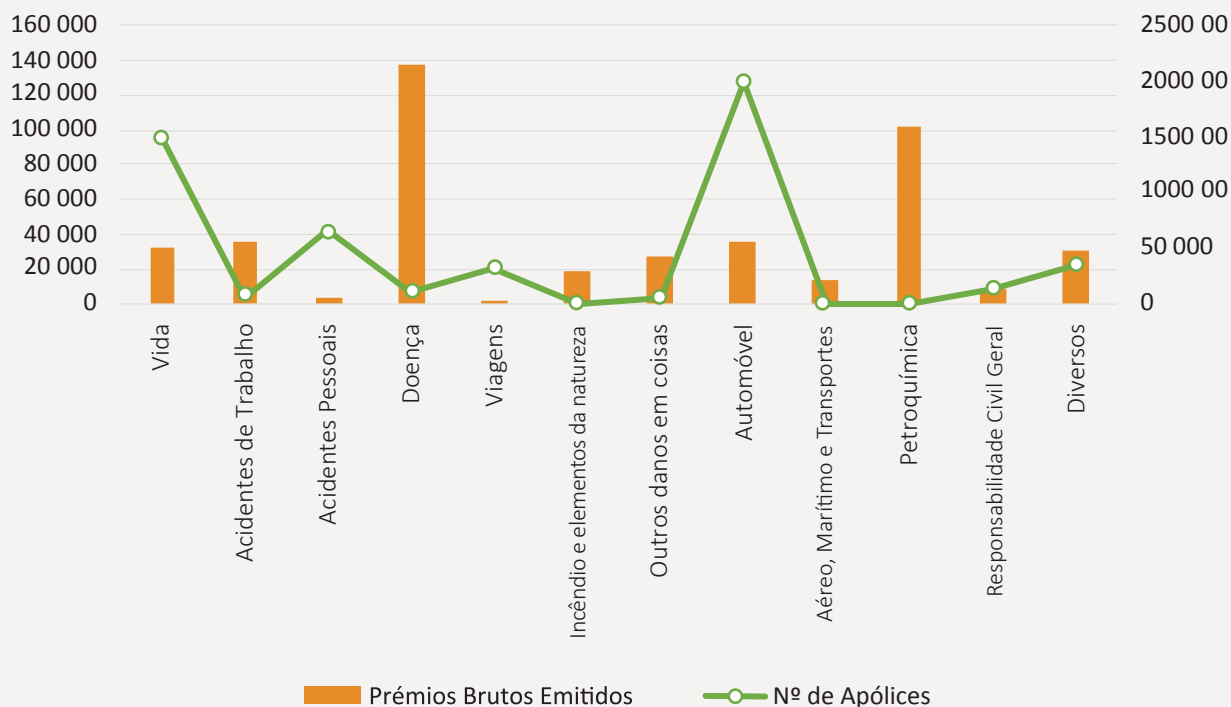
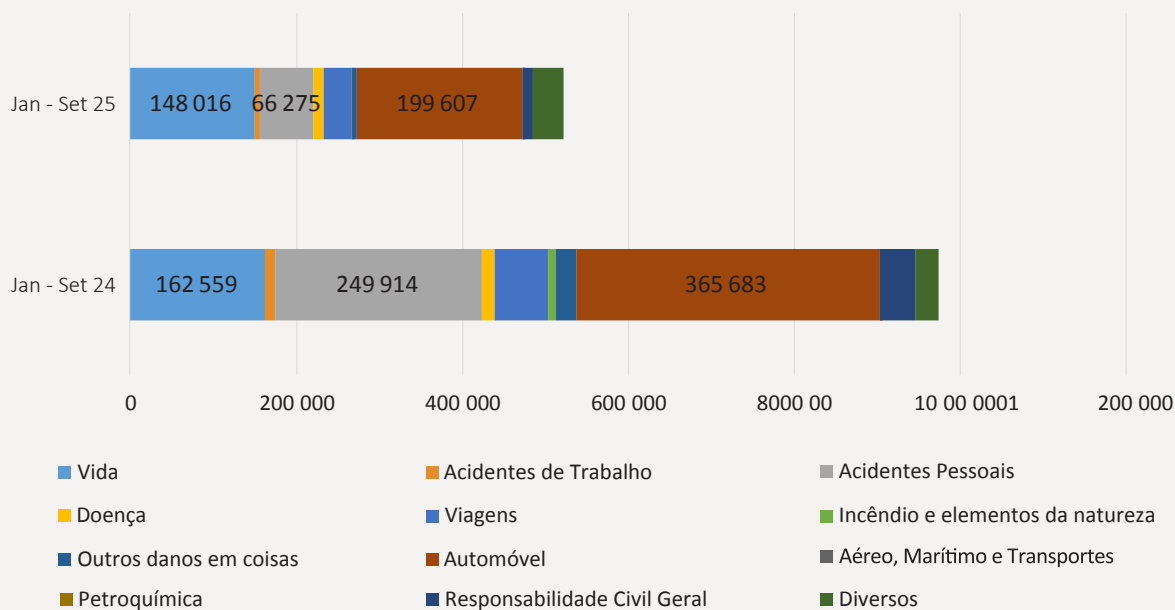
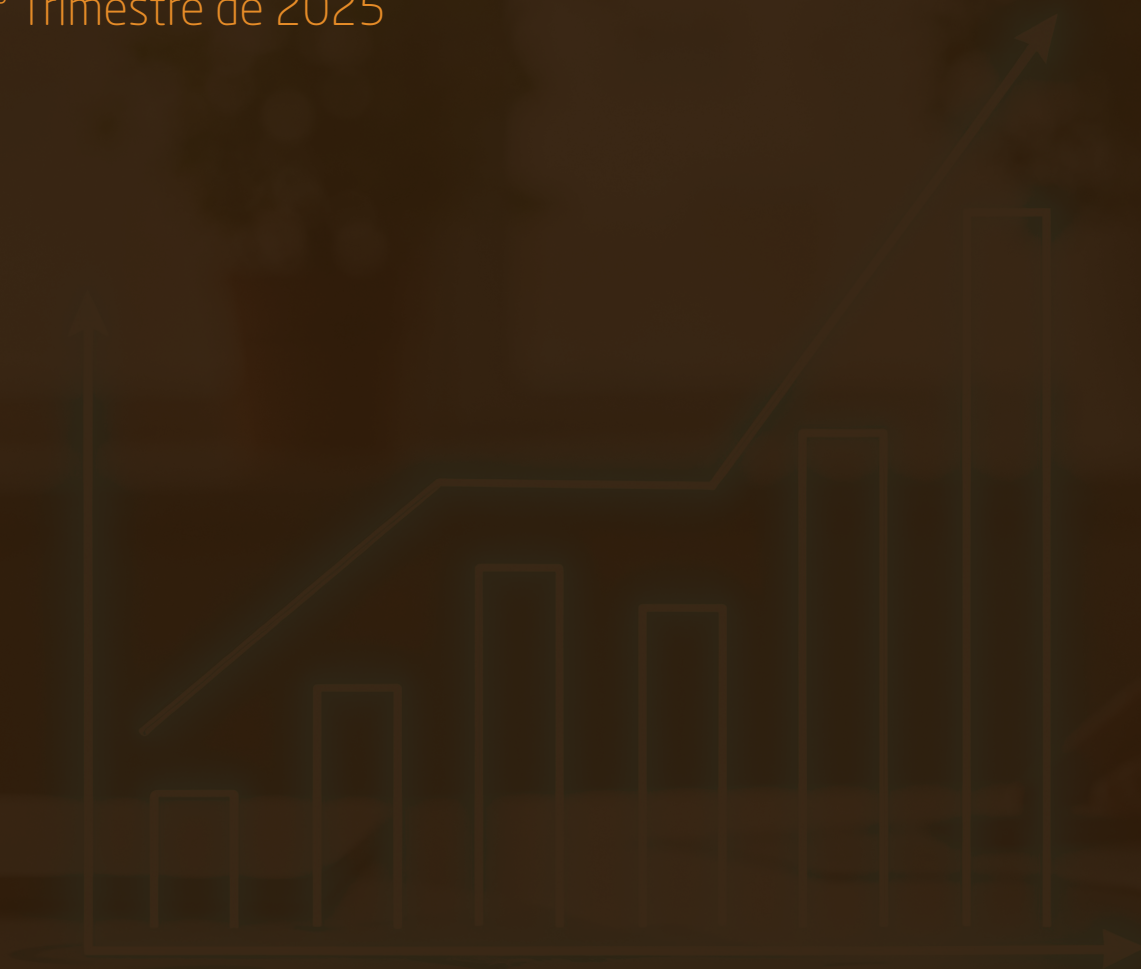


GRÁFICO 22 - N.º DE APÓLICES (COMPARAÇÃO HOMÓLOGA)



PRINCIPAIS INDICADORES TRIMESTRAIS

III.º Trimestre de 2025



●● FUNDO DE PENSÕES

ESTRUTURA
CONTRIBUIÇÕES E
PENSÕES PAGAS

FUNDO DE PENSÕES

Entidades Supervisionadas Fundos de Pensões

TABELA 12 - ENTIDADES SUPERVISIONADAS FUNDOS DE PENSÕES

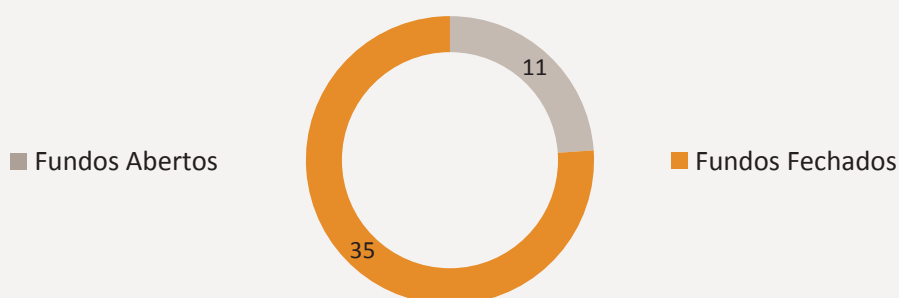
Entidade Gestora	Fundo de Pensões	Tipo de Fundo	
1. BFA Pensões	1. Fundo BFA	Fechado	Contribuição Definida (CD)
	2. BFA SUSTENTÁVEL	Aberto	Contribuição Definida (CD)
2. ECONÓMICO FUNDOS	3. BESA OPÇÕES REFORMA	Aberto	Contribuição Definida (CD)
	4. 1-5-10 POR DIA	Aberto	Contribuição Definida (CD)
	5. MINISTÉRIO DOS PETRÓLEOS	Fechado	Benefício Definido (BD)
	6. ENE	Fechado	Benefício Definido (BD)
	7. UNITEL	Fechado	Contribuição Definida (CD)
3. ENSA	8. BNA	Fechado	Contribuição Definida (CD)
	9. BP ANGOLA	Fechado	Contribuição Definida (CD)
	10. CPA DAS ALFÂNDEGAS	Fechado	Contribuição Definida (CD)
	11. ENSA	Fechado	Benefício Definido (BD)
	12. RECREDIT	Fechado	Contribuição Definida (CD)
	13. FINA	Fechado	Contribuição Definida (CD)
	14. OPS Angola	Fechado	Contribuição Definida (CD)
	15. PORTO DE LUANDA	Fechado	Contribuição Definida (CD)
	16. SONAMET INDUSTRIAL	Fechado	Contribuição Definida (CD)
	17. STATOIL ANGOLA	Fechado	Contribuição Definida (CD)
	18. VIDA TRANQUILA	Aberto	Contribuição Definida (CD)
	19. CASEA	Fechado	Contribuição Definida (CD)
	20. FP ENNA	Fechado	Contribuição Definida (CD)
	21. ENDIAMA EP	Fechado	Contribuição Definida (CD)
	22. KWANDA	Fechado	Contribuição Definida (CD)
	23. CATOCA	Fechado	Contribuição Definida (CD)
	24. BDA	Fechado	Contribuição Definida (CD)
	25. CDOA	Fechado	Contribuição Definida (CD)
	26. EPINOSUL	Fechado	Contribuição Definida (CD)
	27. SODIAM	Fechado	Contribuição Definida (CD)
4. FÉNIX	28. BPC	Fechado	Contribuição Definida (CD)
	29. FÉNIX DINÂMICO	Aberto	Contribuição Definida (CD)
	30. FÉNIX PRUDENTE	Aberto	Contribuição Definida (CD)
	31. FUTURO SEGURO	Fechado	Contribuição Definida (CD)
	32. SONILS	Fechado	Contribuição Definida (CD)
5. Fortaleza Seguros, S.A.	33. ARSEG	Fechado	Contribuição Definida (CD) e Benefício Definido (BD) (Misto)
	34. MILLENNIUM ATLÂNTICO	Fechado	Contribuição Definida (CD)
	35. Fortaleza Segura	Aberto	Contribuição Definida (CD)
6. GESTÃO DE FUNDOS	36. FUTURO	Fechado	Benefício Definido (BD)
	37. MULTIPLANOS	Aberto	Contribuição Definida (CD)
	38. SOGESTER	Fechado	Contribuição Definida (CD)
	39. BANCO SOL	Fechado	Contribuição Definida (CD)
7. GLOBAL	40. SCHLUMBERGER	Fechado	Contribuição Definida (CD)
	41. GLOBAL EMPRESAS	Aberto	Contribuição Definida (CD) e Benefício Definido (BD) (Misto)
8. NOSSA	42. BAI	Fechado	Contribuição Definida (CD)
	43. NOSSA REFORMA	Aberto	Contribuição Definida (CD)
9. SONANGOL VIDA	44. SONANGOL	Fechado	Contribuição Definida (CD) e Benefício Definido (BD) (Misto)
	45. ANPG	Fechado	Contribuição Definida (CD)
10. Viva Seguros, S.A.	46. VIVA	Aberto	Contribuição Definida (CD)

Estrutura dos Fundos de Pensões

TABELA 13 - ESTRUTURA DOS FUNDOS DE PENSÕES

Descrição	Jan - Set 24	Jan - Set 25
N.º de Entidade Gestoras	9	10
N.º de Fundos	39	46
Fundos abertos	9	11
Fundos fechados	30	35
Contribuição Definida (CD)	32	31
Benefício Definido (BD)	4	9
Contribuição Definida e Benefício Definido (Misto)	3	6

GRÁFICO 23 - TIPOS DE FUNDOS



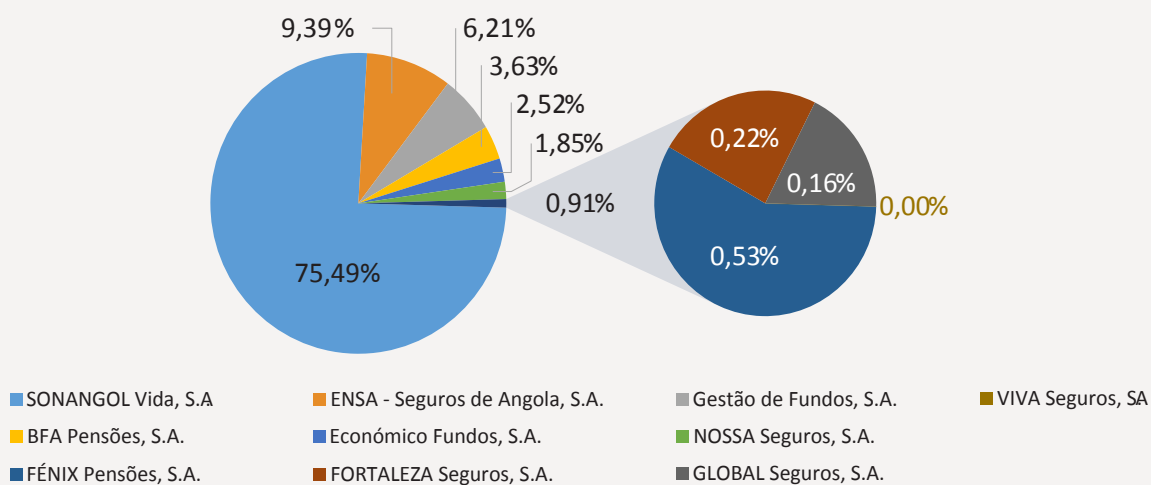
Contribuições

TABELA 14 - CONTRIBUIÇÕES POR ENTIDADES GESTORAS

(Unidade: mAOA)

Contribuições	Jan - Set 23	Jan - Set 24	Jan - Set 25	Peso %	Var. homóloga
Contribuições	83 844	93 471	108 594	100,00%	16,18%
Gestão de Fundos, S.A.	840	1 119	6 741	6,21%	502,30%
FÉNIX Pensões, S.A.	3 189	1 182	574	0,53%	-51,45%
Económico Fundos, S.A.	8 723	3 988	2 737	2,52%	-31,35%
ENSA - Seguros de Angola, S.A.	5 291	1 742	10 194	9,39%	485,21%
NOSSA Seguros, S.A.	1 415	1 493	2 005	1,85%	34,25%
GLOBAL Seguros, S.A.	238	201	179	0,16%	-10,96%
SONANGOL Vida, S.A.	63 928	83 477	81 978	75,49%	-1,80%
FORTALEZA Seguros, S.A.	219	269	239	0,22%	-11,25%
BFA Pensões, S.A.	N/A	N/A	3 947	3,63%	N/A
VIVA Seguros, S.A.	N/A	N/A	N/A	N/A	N/A

GRÁFICO 24 - CONTRIBUIÇÕES POR ENTIDADE GESTORA



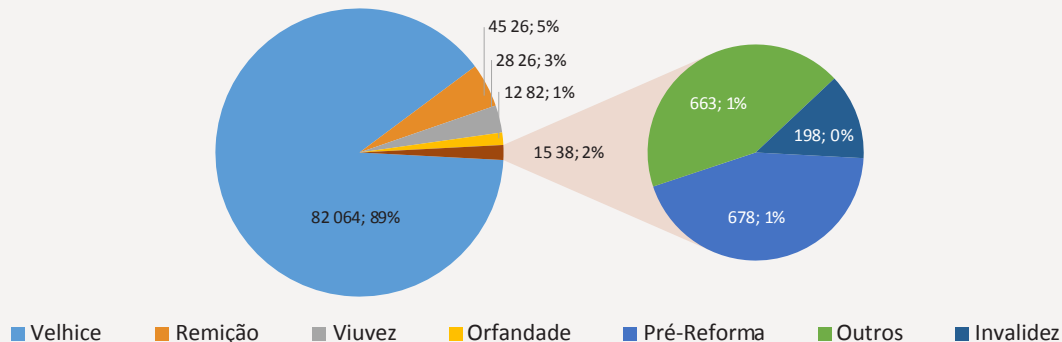
Benefícios Pagos

TABELA 15 - BENEFÍCIOS POR TIPO

(Unidade MmAQA)

	Jan - Set 23	Jan - Set 24	Jan - Set 25	Peso %	Var. homóloga
Total de Pensões Pagas	85 305	86 308	92 236	100%	6,87%
Velhice	72 516	75 387	82 064	88,97%	8,86%
Pré-Reforma	877	680	678	0,73%	-0,37%
Invalidez	257	208	198	0,21%	-4,94%
Viuvez	2 992	2 887	2 826	3,06%	-2,14%
Orfandade	3 357	3 185	1 282	1,39%	-59,76%
Remição	3 175	2 098	4 526	4,91%	115,77%
Outros	2 130	1 863	663	0,72%	-64,41%

GRÁFICO 25 - BENEFÍCIOS POR TIPO DE PENSÕES



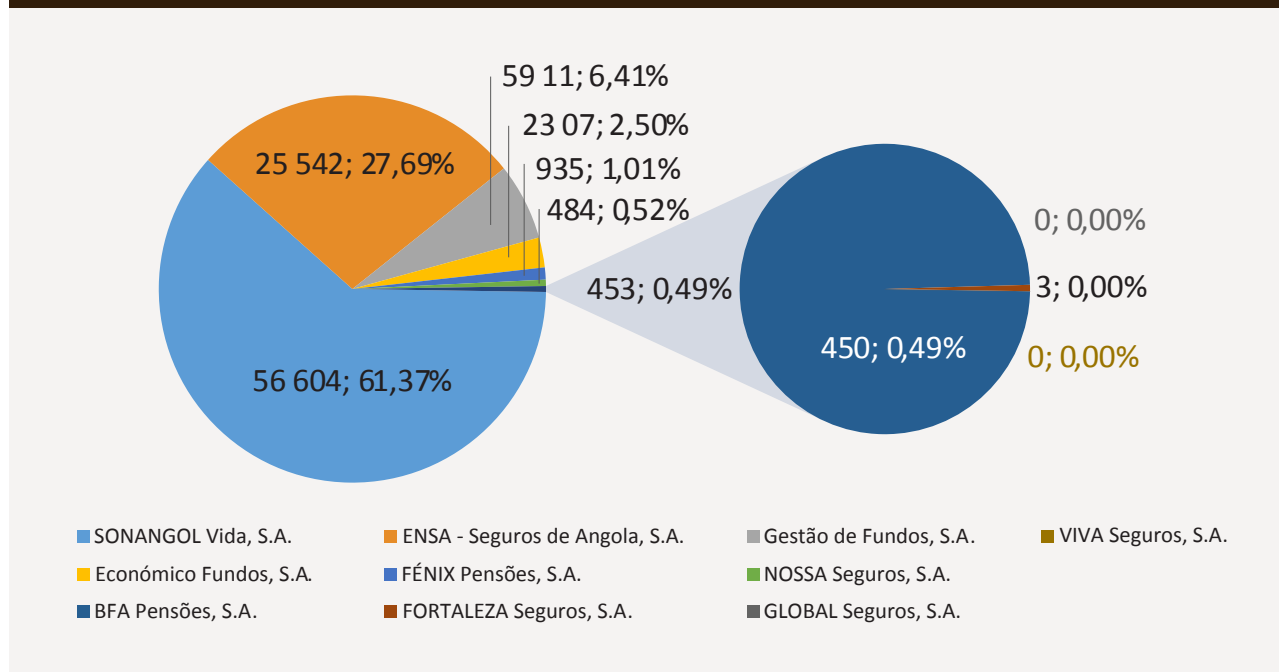
Benefícios Pagos por Entidade Gestora

TABELA 16 - BENEFÍCIOS POR ENTIDADE GESTORA

(Unidade mAOA)

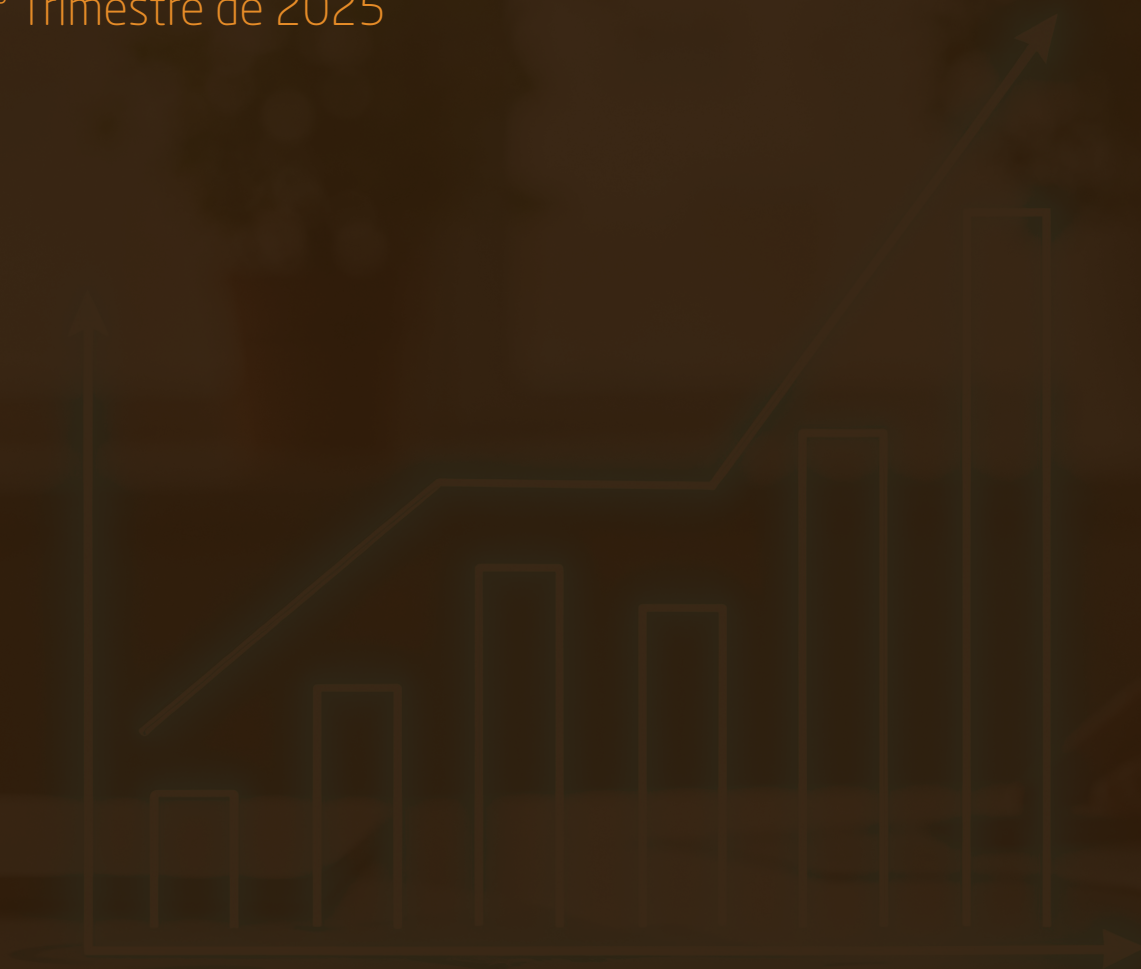
	Jan - Set 23	Jan - Set 24	Jan - Set 25	Peso %	Var. homóloga
Total de Pensões Pagas	85 305	86 308	92 236	100,00%	6,87%
Gestão de Fundos, S.A.	5 366	5 603	5 911	6,41%	5,49%
FÉNIX Pensões, S.A.	3 247	2 188	935	1,01%	-57,28%
Económico Fundos, S.A.	14 185	2 809	2 307	2,50%	-17,85%
ENSA - Seguros de Angola, S.A.	21 377	19 064	25 542	27,69%	33,98%
NOSSA Seguros, S.A.	130	87	484	0,52%	458,35%
GLOBAL Seguros, S.A.	59	18	n/a	n/a	n/a
SONANGOL Vida, S.A.	40 928	55 952	56 604	61,37%	1,17%
FORTALEZA Seguros, S.A.	14	41	3	0,00%	-92,14%
BFA Pensões, S.A.	N/A	547	450	0,49%	-17,68%
VIVA Seguros, S.A.	N/A	N/A	N/A	N/A	N/A

GRÁFICO 26 - BENEFÍCIOS PAGOS POR ENTIDADE GESTORA



PRINCIPAIS INDICADORES TRIMESTRAIS

III.º Trimestre de 2025



●● **MEDIAÇÃO DE SEGUROS**

PRÉMIOS
COMISSÕES E
APÓLICES

MEDIAÇÃO DE SEGUROS

Prémios de Seguro com Intervenção de Mediação

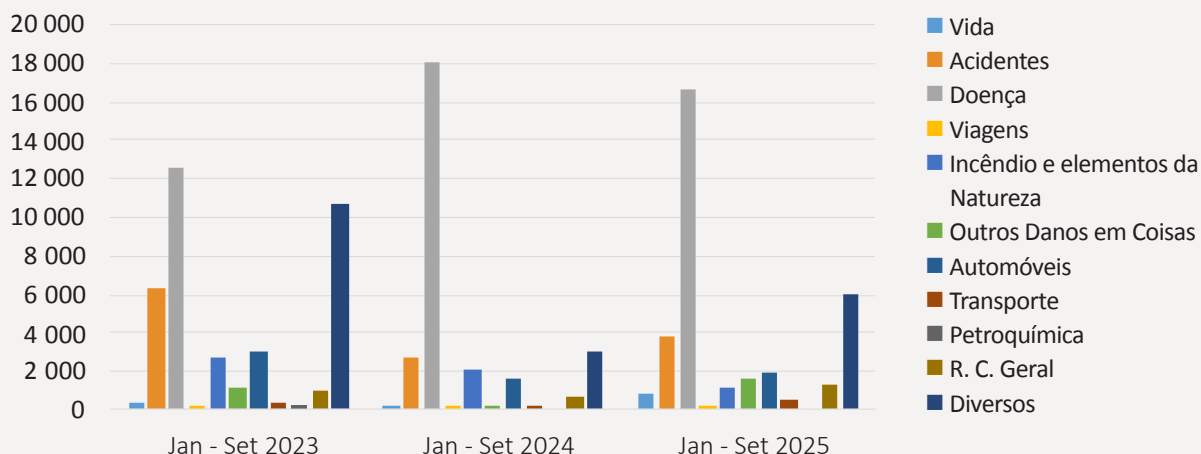
TABELA 17 - PRÉMIOS SD MEDIADOS

(Unidade MmAQA)

Prémios de Seguro Mediados*	Jan - Set 2023	Jan - Set 2024	Jan - Set 2025	Var. (%)	Peso %	PBE (Mediação) / PBE (SD)
Vida	299	156	840	437,85%	2,47%	2,55%
Não Vida	38 137	28 590	33 170	16,02%	97,53%	8,00%
Acidentes	6 368	2 750	3 772	37,18%	11,09%	18,42%
Doenças	12 560	18 005	16 731	-7,07%	49,19%	12,18%
Viagens	18	22	4	-79,87%	0,01%	0,41%
Incêndio e Elementos da Natureza	2 786	2 123	1 082	-49,01%	3,18%	5,54%
Outros Danos em Coisas	1 226	181	1 676	827,54%	4,93%	6,15%
Automóveis	2 999	1 652	2 010	21,68%	5,91%	5,59%
Transporte	337	230	592	157,44%	1,74%	4,38%
Petroquímica	66	0	0	n/a	0,00%	0,00%
R. C. Geral	1 043	628	1 347	114,49%	3,96%	16,00%
Diversos	10 734	3 000	5 955	98,51%	17,51%	19,05%
Total	38 437	28 746	34 010	18,31%	100,00%	7,60%
PBE (Mediação) / PBE (SD)	14,56%	7,88%	7,60%	-0,26 pp		

*Dados de 31 das 67 entidades mediadoras de seguros certificadas em operação, com informações agregadas e sem detalhes sobre mediadores individuais.

GRÁFICO 27 - PRÉMIOS DE SD MEDIADOS



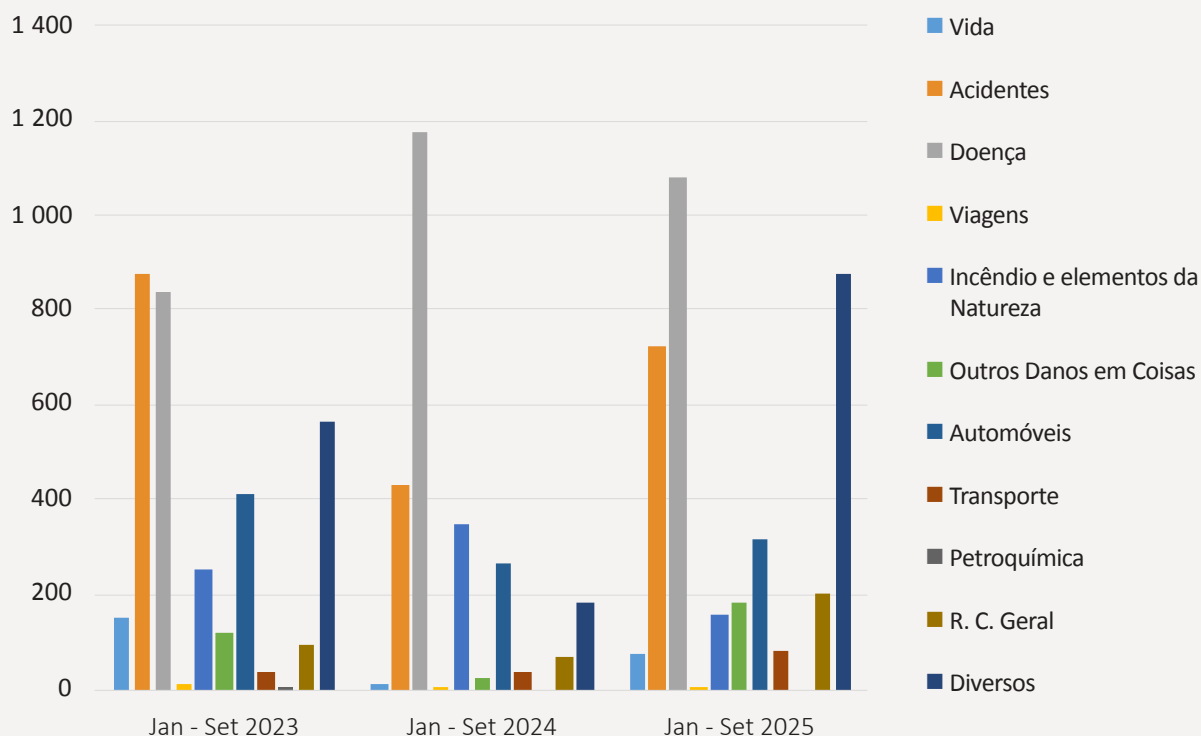
Comissões de Seguro Directo

TABELA 18 - COMISSÕES POR MEDIAÇÃO DE SD

(Unidade MmAQA)

Comissões por mediação	Jan - Set 23	Jan - Set 24	Jan - Set 25	Peso %	Var. (%)
Vida	149	13	73	1,99%	484,35%
Não Vida	3 207	2 535	3 624	98,01%	42,95%
Acidentes	874	434	726	19,63%	67,40%
Doenças	837	1 176	1 083	29,29%	-7,97%
Viagens	8	3	1	0,02%	-80,39%
Incêndio e Elementos da Natureza	255	348	155	4,20%	-55,46%
Outros Danos em Coisas	119	21	185	5,02%	778,26%
Automóveis	410	264	316	8,55%	19,59%
Transporte	38	34	78	2,11%	131,32%
Petroquímica	6	0	0	0,00%	n/a
R. C. Geral	94	72	202	5,45%	181,86%
Diversos	566	183	878	23,76%	380,90%
Total	3 356	2 547	3 697	100,00%	45,13%

GRÁFICO 28 - COMISSÕES POR MEDIAÇÃO DE SD

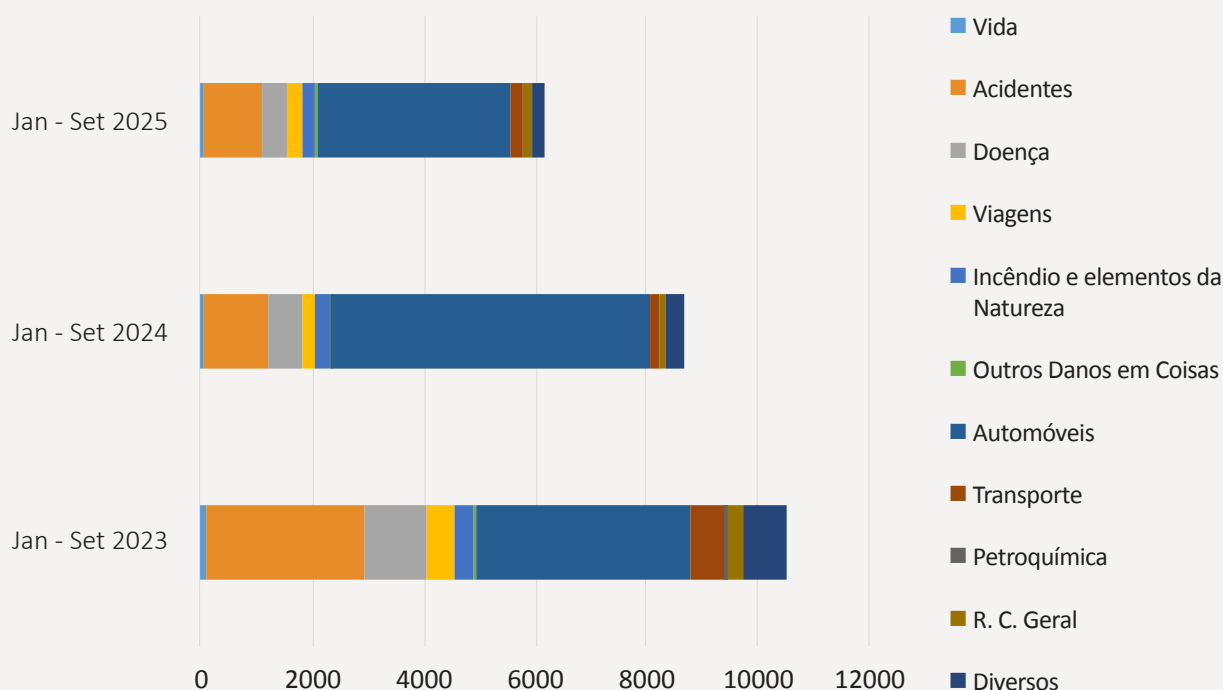


Nº de Apólices Mediadas

TABELA 19 - Nº DE APÓLICES MEDIADAS

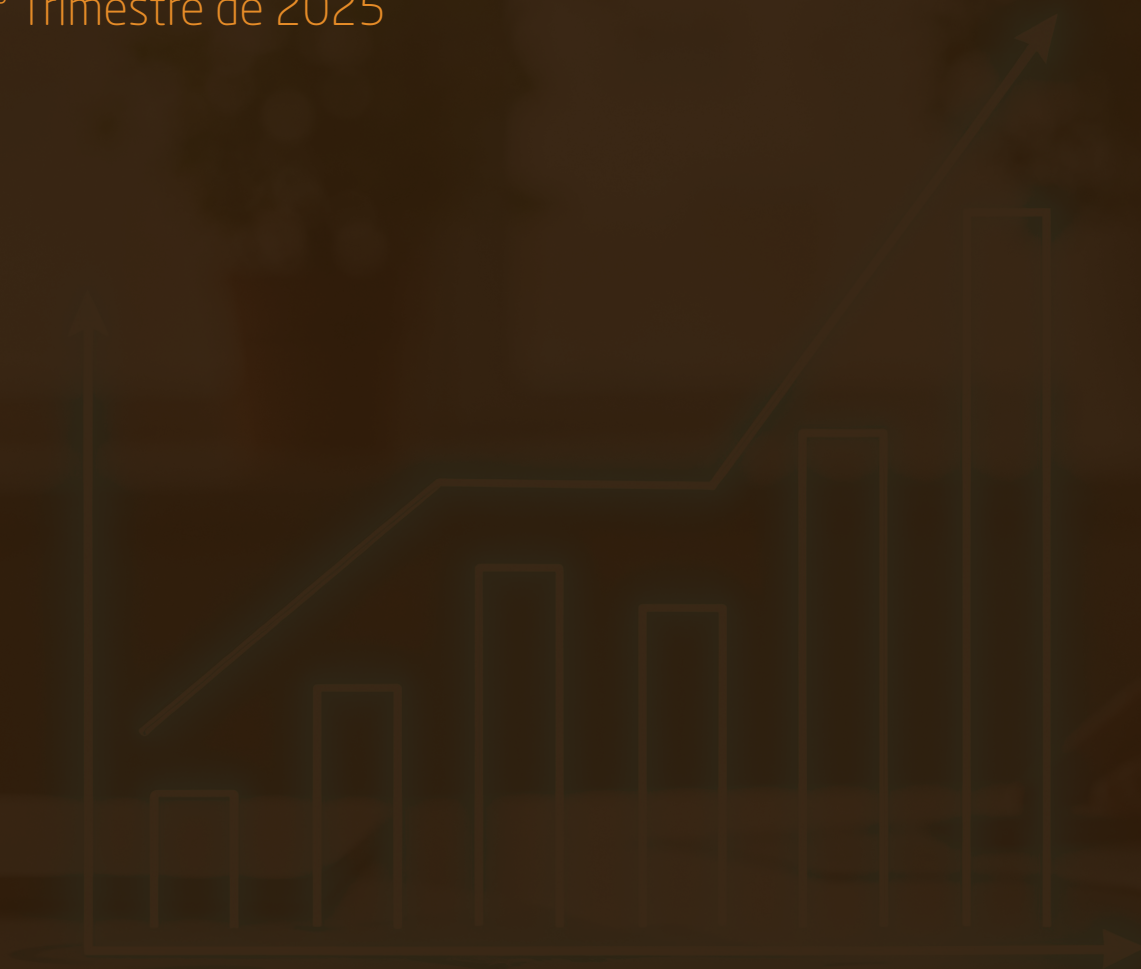
Nº Apólices	Jan - Set 23	Jan - Set 24	Jan - Set 25	Var. (%)	Peso %
Vida	83	12	16	33,33%	0,26%
Não Vida	10 445	8 668	6 124	-29,35%	99,74%
Acidentes	2 848	1 169	1 092	-6,59%	17,79%
Doenças	1 108	626	450	-28,12%	7,33%
Viagens	534	243	276	13,58%	4,50%
Incêndio e Elementos da Natureza	301	255	221	-13,33%	3,60%
Outros Danos em Coisas	87	17	32	88,24%	0,52%
Automóveis	3 838	5 759	3 454	-40,02%	56,25%
Transporte	608	148	207	39,86%	3,37%
Petroquímica	29	0	0	n/a	0,00%
R. C. Geral	292	134	169	26,12%	2,75%
Diversos	800	332	223	-32,83%	3,63%
Total	10 528	8 680	6 140	-29,26%	100,00%
Apólices (Mediação) / Apólices (SD)	1,00%	0,82%	1,17%	0,35 pp	N/A

GRÁFICO 29 - Nº DE APÓLICES MEDIADAS



PRINCIPAIS INDICADORES TRIMESTRAIS

III.º Trimestre de 2025



●● RECLAMAÇÕES

RECLAMAÇÕES
SEGUROS E
FUNDO DE PENSÕES

RECLAMAÇÕES

Reclamações Dirigidas às Empresas de Seguros

TABELA 20 - RECLAMAÇÕES DIRIGIDAS ÀS EMPRESAS DE SEGUROS

	Jan - Jun 23	Jan - Jun 24	Jan - Set 25
Seguradoras	255	358	186

TABELA 21 - RECLAMAÇÕES POR RAMO DE SEGURO

Reclamações Por Tipo de Ramo de Seguro	Jan - Jun 23	Jan - Jun 24	Jan - Set 25	Peso (%)
Mercado	255	364	185	100,00%
Vida	1	4	4	2,16%
Não Vida	254	360	181	97,84%
Acidentes	31	72	29	15,68%
Doença	78	111	46	24,86%
Viagens	0	1	3	1,62%
Incêndio e Elementos da Natureza	3	1	0	0,00%
Outros danos em coisas	0	1	0	0,00%
Automóvel	132	166	99	53,51%
Responsabilidade Civil Geral	1	1	0	0,00%
Diversos	9	7	4	2,16%

Reclamações Por Ramos

GRÁFICO 30 - RECLAMAÇÕES POR RAMOS

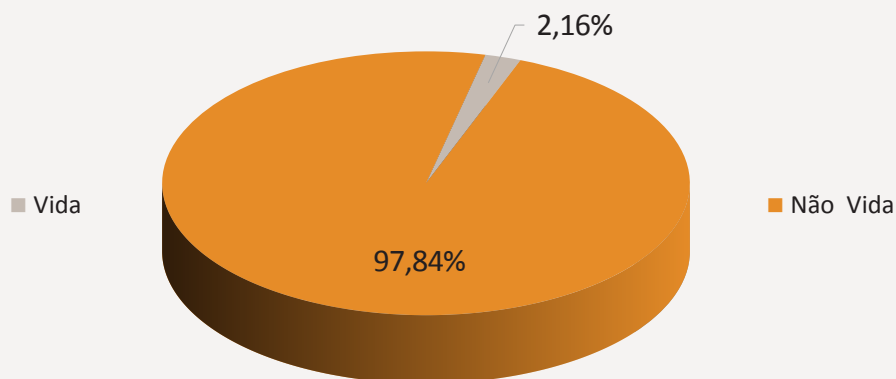


GRÁFICO 31 - RECLAMAÇÕES POR RAMOS - COMPARAÇÃO HOMÓLOGA

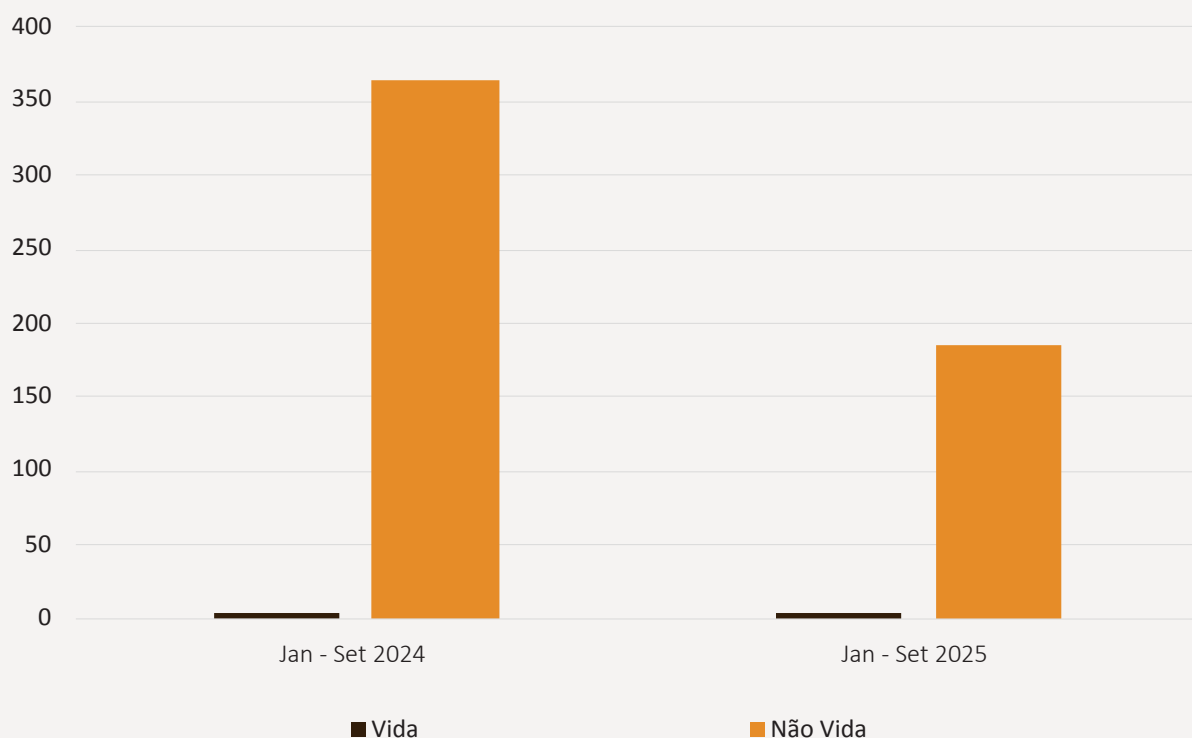


GRÁFICO 32 - RECLAMAÇÕES POR TIPO DE RAMO DE SEGURO

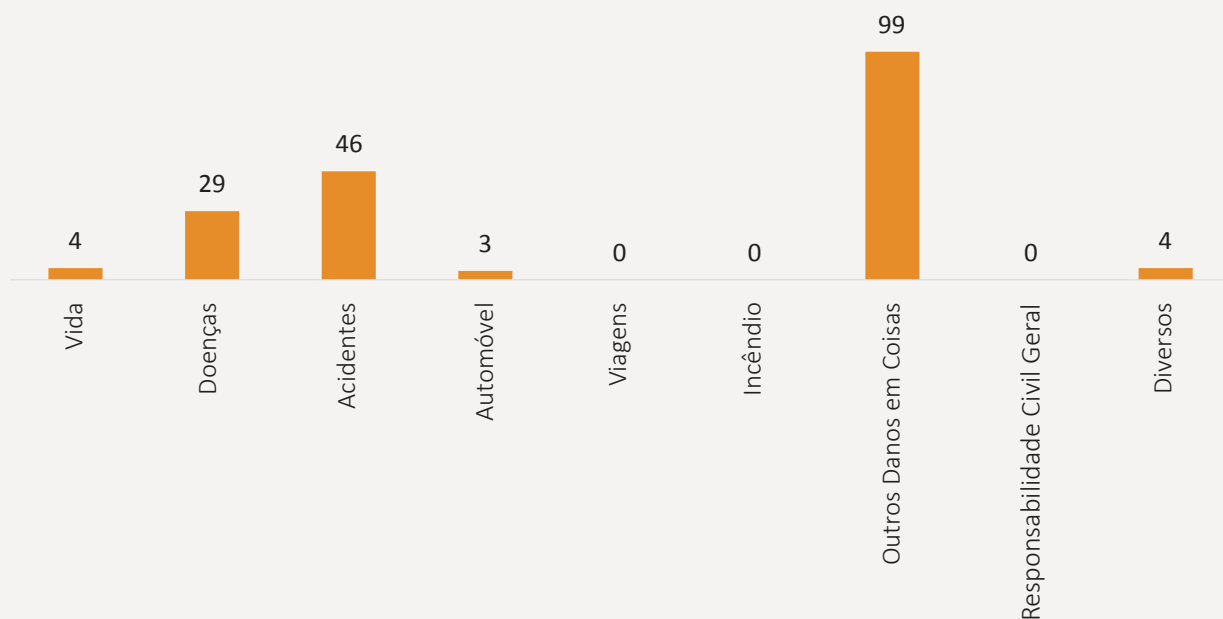
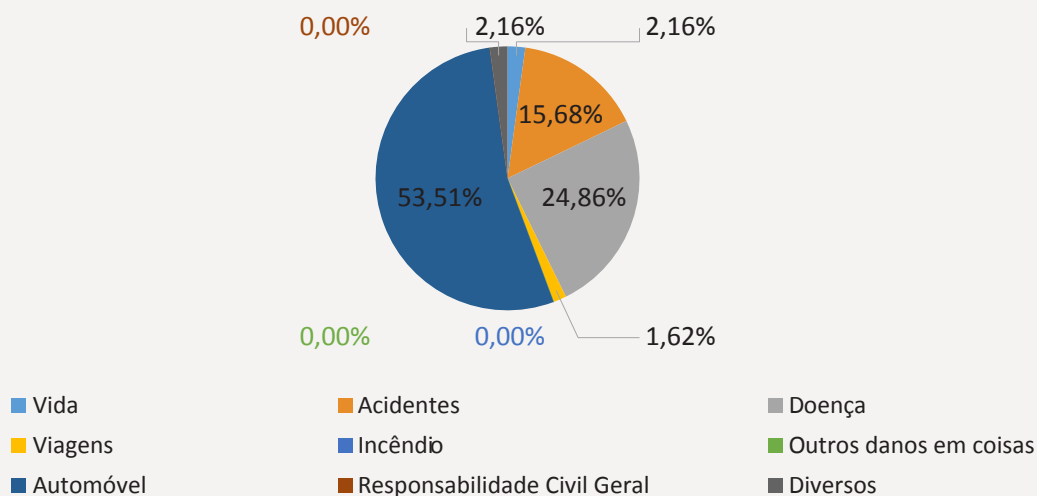


GRÁFICO 33 - RECLAMAÇÕES POR TIPO DE RAMO DE SEGURO



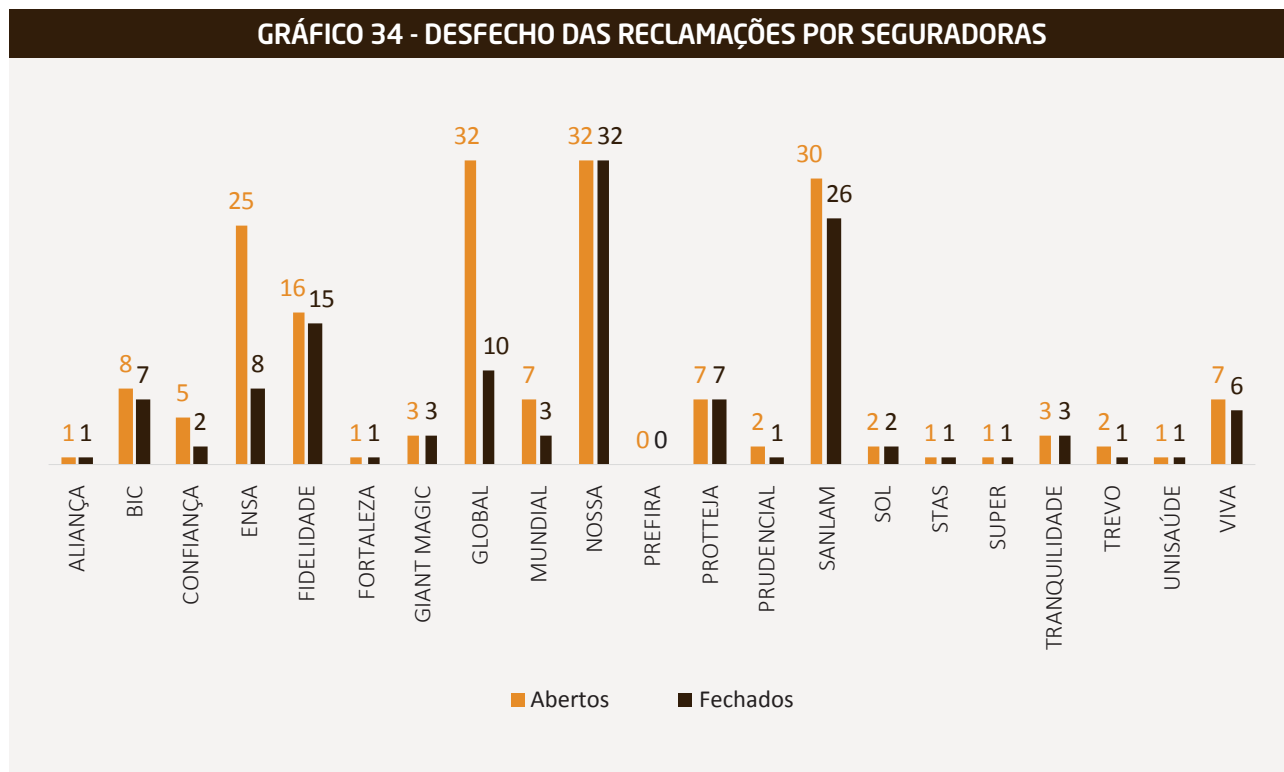
Reclamações Por Seguradoras

TABELA 22 -DISTRIBUIÇÃO DAS RECLAMAÇÕES POR SEGURADORAS

Seguradoras	N.º de Reclamações		
	Jan-Jun 24	Jan - Jun 25	Jan - Set 25
ALIANÇA Seguros	0	0	1
BIC Seguros	0	5	8
CONFIANÇA Seguros	9	22	5
ENSA Seguros	70	92	25
FIDELIDADE Seguros	37	24	16
FORTALEZA Seguros	4	3	1
GIANT MAGIC Seguros	10	4	3
GLOBAL Seguros	25	45	32
MUNDIAL Seguros	6	4	7
NOSSA Seguros	39	60	32
PROTTEJA Seguros	2	32	7
PRUDENCIAL Seguros	0	2	2
SANLAMALLIANZ Seguros	29	38	30
SOL Seguros	0	4	2
STAS Seguros	0	2	1
SUPER Seguros	0	1	1
TRANQUILIDADE Seguros	8	2	3
TREVO Seguros	2	1	2
UNISAÚDE Seguros	0	0	1
VIVA Seguros	4	17	7

Desfecho das Reclamações

GRÁFICO 34 - DESFECHO DAS RECLAMAÇÕES POR SEGURADORAS





ARSEG - Supervisão Credível, Protecção Garantida, Angola Segura

AGÊNCIA ANGOLANA DE REGULAÇÃO E SUPERVISÃO DE SEGUROS
em Luanda, Setembro 2025



ARSEG

Agência Angolana de Regulação
e Supervisão de Seguros

Edifício Memory, Rua José Anchieta nº 5,
Maculusso - Luanda, Angola
Tel: (+244) 222 760 130 - (+244) 222 760 133
geral@arseg.ao

www.arseg.ao